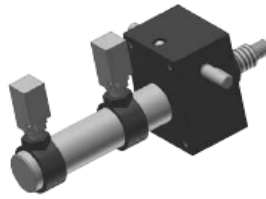
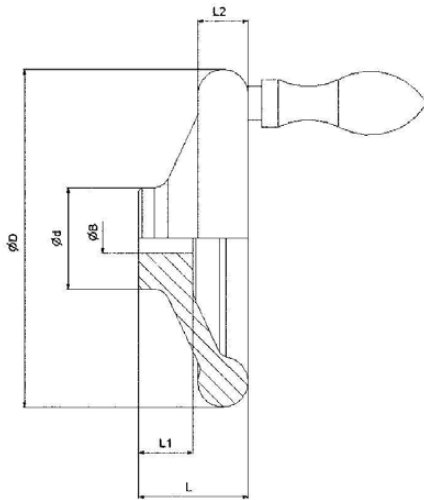


Abmessungen Handrad



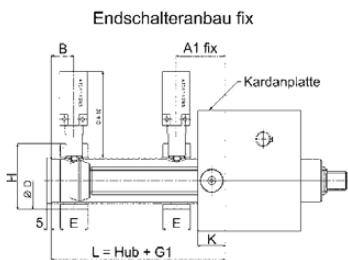
Handrad HR



Größe	D	d	L	L1	L2	B _{H7}
HR 08009	80	24	25,5	16	13	9
HR 08010	80	24	25,5	16	13	10
HR 08012	80	24	25,5	16	13	12
HR 10009	100	29	29,5	17	14	9
HR 10010	100	29	29,5	17	14	10
HR 10012	100	29	29,5	17	14	12
HR 12509	125	28	33,5	18	15	9
HR 12512	125	28	33,5	18	15	12
HR 12514	125	28	33,5	18	15	14
HR 14009	140	30	36,5	19	16,5	9
HR 14014	140	30	36,5	19	16,5	14
HR 14016	140	30	36,5	19	16,5	16
HR 16014	160	32	39	20	18	14
HR 16016	160	32	39	20	18	16
HR 20018	200	38	45	24	20,5	18
HR 20020	200	38	45	24	20,5	20
HR 25022	250	45	51	28	23	22
HR 25025	250	45	51	28	23	25

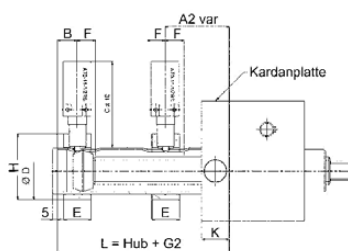
Endschalter ES fix und verstellbar mit Rollenstößel

Zur Verwendung als Endlagenabschaltung.
Explosionsschutz Ausführung auf Anfrage.



Anbauschema Mounting scheme

Endschalteranbau verstellbar



Baugröße	A1	A2	B	C	OD	E	F	G1	G2	H	K
MJO	45	65	23	90	47	30	20	80	100	63	15
MJ1	39	59	20	90	47	30	20	80	100	63	20
MJ2	45	65	23	90	57	30	20	85	105	73	25
MJ3	54	74	25	90	62	30	20	90	110	78	30
MJ4	90	110	30	90	77	30	20	135	155	93	40
MJ5	90	110	40	90	102	30	20	150	170	118	50
BJ1	80	100	30	90	107	30	20	125	145	123	60
BJ2	100	120	30	90	122	30	20	150	170	138	80
BJ3	100	120	30	90	137	30	20	150	170	153	80
BJ4	110	130	30	90	162	30	20	160	180	178	90
BJ5	120	140	30	90	192	30	20	170	190	208	100