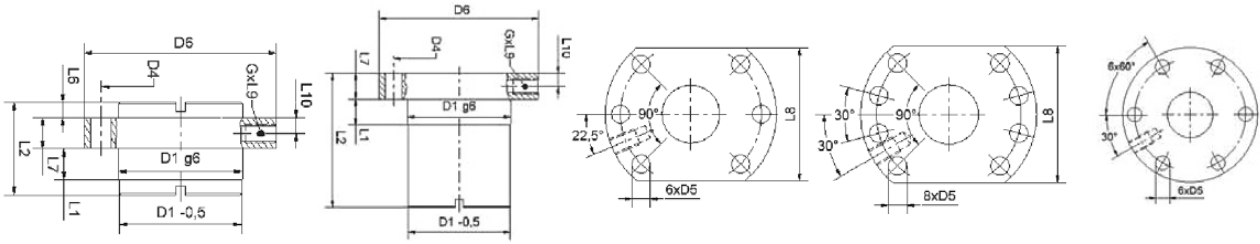


KUGELGEWINDETRIEB-FLANSCHMUTTER-ABMESSUNGEN

HUBGETRIEBE TYP KEGELRADHUBGETRIEBE KH

Kugelgewindetrieb-Flanschmutter-Abmessungen



| Type | Bohr- bild | Um- läufe | Tragzahlen | | Gew. [kg] | Form | Abmessungen | | | | | | | | | | | | |
|----------------|---------------|--------------|---------------------------|----------------------------|--------------|------|------------------|-------------------|-----|------|----|----|----|----|----|-----|-----|---------|--|
| | | | C _{dyn.} [KN] | C _{0stat} [KN] | | | D1 _{g6} | D2 _{h13} | D3 | D4 | L1 | L2 | L3 | L4 | L5 | L6 | L7 | G | |
| KGM-N-16x5-RH | 3 | 3 | 7 | 12,7 | 0,2 | E | 28 | 48 | 38 | 5,5 | 44 | 12 | 8 | 6 | 8 | - | - | M6 | |
| KGM-D-16x5-RH | 1 | 3 | 7 | 12,7 | 0,2 | E | 28 | 48 | 38 | 5,5 | 42 | 10 | 10 | 5 | 8 | - | 40 | M6 | |
| KGM-N-20x5-RH | 3 | 3 | 8 | 17 | 0,25 | E | 32 | 55 | 45 | 7 | 44 | 12 | 8 | 6 | 8 | - | - | M6 | |
| KGM-D-20x5-RH | 1 | 3 | 8 | 17 | 0,25 | E | 36 | 58 | 47 | 6,6 | 42 | 10 | 10 | 5 | 8 | - | 44 | M6 | |
| KGM-D-20x20-RH | 3 | 3 | 9 | 19,1 | 0,25 | S | 35 | 62 | 50 | 7 | 30 | 10 | 4 | 5 | 8 | 8 | - | M6 | |
| KGM-D-20x50-RH | 3 | 5 | 10,4 | 25,2 | 0,4 | S | 35 | 62 | 50 | 7 | 46 | 18 | 18 | 5 | 8 | 9 | - | M6 | |
| KGM-N-25x5-RH | 3 | 3 | 9,5 | 22,4 | 0,35 | E | 38 | 62 | 50 | 7 | 46 | 14 | 8 | 7 | 8 | - | - | M6 | |
| KGM-D-25x5-RH | 1 | 3 | 9,5 | 22,4 | 0,35 | E | 40 | 62 | 51 | 6,6 | 42 | 10 | 10 | 5 | 8 | - | 48 | M6 | |
| KGM-D-25x10-RH | 1 | 5 | 16,5 | 42,9 | 0,4 | E | 40 | 62 | 51 | 6,6 | 45 | 10 | 15 | 5 | 10 | 10 | 48 | M6 | |
| KGM-D-25x25-RH | 1 | 4 | 12,8 | 32,6 | 0,4 | S | 40 | 62 | 51 | 6,6 | 35 | 10 | 9 | 5 | 10 | 8 | 48 | M6 | |
| KGM-N-32x5-RH | 3 | 5 | 17 | 49 | 0,55 | E | 45 | 70 | 58 | 7 | 59 | 16 | 10 | 8 | 8 | - | - | M6 | |
| KGM-D-32x5-RH | 1 | 5 | 17 | 49 | 0,55 | E | 50 | 80 | 65 | 9 | 55 | 12 | 10 | 6 | 8 | - | 62 | M6 | |
| KGM-N-32x10-RH | 3 | 3 | 25,7 | 56 | 0,9 | E | 53 | 80 | 68 | 7 | 73 | 16 | 10 | 8 | 8 | - | - | M8x1 | |
| KGM-D-32x10-RH | 1 | 3 | 25,7 | 56 | 0,9 | E | 50 | 80 | 65 | 9 | 69 | 12 | 16 | 6 | 8 | - | 62 | M6 | |
| KGM-D-32x40-RH | 3 | 3 | 11,5 | 33,5 | 0,5 | S | 53 | 80 | 68 | 7 | 45 | 16 | 14 | 8 | 10 | 7,5 | - | M6 | |
| KGM-N-40x5-RH | 3 | 5 | 19 | 63,5 | 0,8 | E | 53 | 80 | 68 | 7 | 59 | 16 | 10 | 8 | 8 | - | - | M6 | |
| KGM-D-40x5-RH | 2 | 5 | 19 | 63,5 | 0,8 | E | 63 | 93 | 78 | 9 | 57 | 14 | 10 | 7 | 10 | - | 70 | M8x1 | |
| KGM-N-40x10-RH | 3 | 3 | 30 | 70 | 1,2 | E | 63 | 95 | 78 | 9 | 73 | 16 | 10 | 8 | 8 | - | - | M8x1 | |
| KGM-D-40x10-RH | 2 | 3 | 30 | 70 | 1,2 | E | 63 | 93 | 78 | 9 | 71 | 14 | 16 | 7 | 10 | - | 70 | M8x1 | |
| KGM-D-40x20-RH | 2 | 5 | 30,5 | 87,5 | 1,35 | E | 63 | 93 | 78 | 9 | 70 | 14 | 36 | 7 | 10 | 5 | 70 | M8x1 | |
| KGM-N-50x10-RH | 3 | 4 | 55 | 153 | 2 | E | 72* | 114 | 92 | 11 | 93 | 18 | - | - | - | - | - | PT1/8** | |
| KGM-D-50x10-RH | 2 | 4 | 55 | 153 | 2 | E | 75* | 110 | 93 | 11 | 93 | 16 | - | - | - | - | 85 | PT1/8 | |
| KGM-D-50x20-RH | 2 | 5 | 61,7 | 178,4 | 2 | E | 85 | 125 | 103 | 11 | 80 | 18 | 39 | 9 | 10 | 5 | 95 | M8x1 | |
| KGM-N-63x10-RH | 3 | 4 | 41,4 | 164 | 2,6 | E | 85* | 131 | 107 | 14 | 98 | 22 | - | - | - | - | - | PT1/8** | |
| KGM-D-63x10-RH | 2 | 4 | 41,4 | 164 | 2,6 | E | 90* | 125 | 107 | 11 | 98 | 18 | - | - | - | - | 95 | PT1/8 | |
| KGM-N-80x10-RH | 3 | 4 | 55 | 210 | 3,65 | E | 105 | 150 | 127 | 14 | 98 | 22 | - | - | - | - | - | PT1/8** | |
| KGM-D-80x10-RH | 2 | 4 | 55 | 210 | 3,65 | E | 105 | 145 | 125 | 13,5 | 98 | 20 | - | - | - | - | 110 | PT1/8 | |

* Toleranz ist -0,01 mm / - 0,03 mm

** Schmierbohrung befindet sich auf dem Teilkreisdurchmesser D3 in axialer Richtung