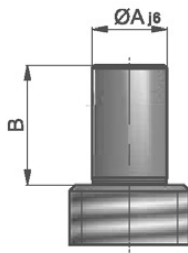


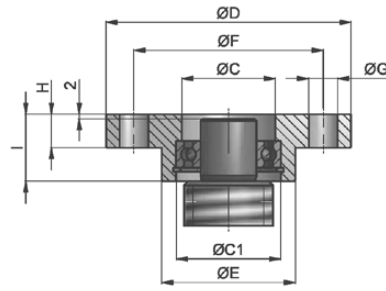
ABMESSUNGEN STANDARD - SPINDELKÖPFE BA2 LAUFMUTTER

ZUBEHÖR

Abmessungen Standard-Spindelköpfe Ba2 Laufmutter



Kopf 1



Kopf 2 (FPL)
mit Radiallager

Index	MJ0	MJ1	MJ2	MJ3	MJ4	MJ5	BJ1	BJ2	BJ3	BJ4	BJ5
Kopf I											
ØA ₆	10	12	15	20	25	40	45	55	60	80	95
B	12	15	20	25	30	45	55	70	75	100	120
Kopf II (mit Radiallager)											
ØC	17	19	28	30	42	62	70	84	88	118	136
ØC1	19	21	32	32	47	68	75	90	95	125	145
ØD	50	65	80	90	110	150	170	200	220	260	310
ØE	26	29	39	46	60	85	90	105	120	145	170
ØF	40	48	60	67	85	117	130	155	170	205	240
4xØG	7	9	11	11	13	17	21	25	25	32	38
H	7	7	8	10	15	20	25	30	30	40	40
I	16	20	20	23	30	50	50	60	60	80	120
Lager	61800	61801	6002.RSR	61904	6005.2RSR	6008.2RSR	6009.2RSR	6011.2RSR	6012.2RSR	6016.2ZR	6019.2ZR
Sicher.-ring	J19	J21	J32	J32	J47	J68	J75	J90	J95	J125	J145