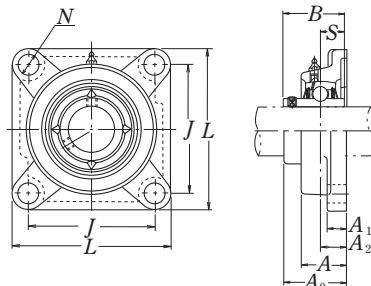


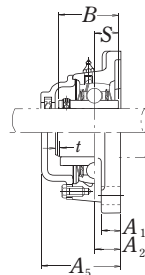
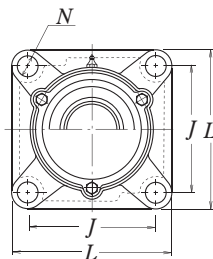
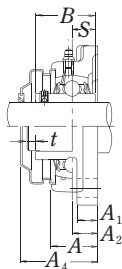
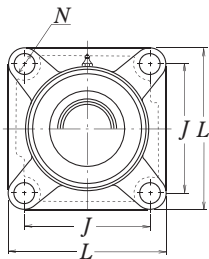
# UCF2

## Flanschlager Gusseisen mit Gewindestiften



Wellen- Ø	Kurzzeichen Einheit <sup>(1)</sup>	Hauptabmessungen										Befesti- gungs- schrau- be mm Zoll	Kurzzeichen Lager
		mm Zoll											
mm Zoll		L	J	A <sub>2</sub>	A <sub>1</sub>	A	N	A <sub>0</sub>	B	S			
<b>12</b> <b>1/2</b>	<b>UCF201D1</b> <b>UCF201-008D1</b>	86 3 <sup>3</sup> / <sub>8</sub>	64 2 <sup>33</sup> / <sub>64</sub>	15 1 <sup>9</sup> / <sub>32</sub>	11 7/ <sub>16</sub>	25,5 1	12 1 <sup>5</sup> / <sub>32</sub>	33,3 1 <sup>5</sup> / <sub>16</sub>	31 1,2205	12,7 0,500	M10 3/8	UC201D1 UC201-008D1	
<b>15</b> <b>9/16</b> <b>5/8</b>	<b>UCF202D1</b> <b>UCF202-009D1</b> <b>UCF202-010D1</b>	86 3 <sup>3</sup> / <sub>8</sub>	64 2 <sup>33</sup> / <sub>64</sub>	15 1 <sup>9</sup> / <sub>32</sub>	11 7/ <sub>16</sub>	25,5 1	12 1 <sup>5</sup> / <sub>32</sub>	33,3 1 <sup>5</sup> / <sub>16</sub>	31 1,2205	12,7 0,500	M10 3/8	UC202D1 UC202-009D1 UC202-010D1	
<b>17</b> <b>11/16</b>	<b>UCF203D1</b> <b>UCF203-011D1</b>	86 3 <sup>3</sup> / <sub>8</sub>	64 2 <sup>33</sup> / <sub>64</sub>	15 1 <sup>9</sup> / <sub>32</sub>	11 7/ <sub>16</sub>	25,5 1	12 1 <sup>5</sup> / <sub>32</sub>	33,3 1 <sup>5</sup> / <sub>16</sub>	31 1,2205	12,7 0,500	M10 3/8	UC203D1 UC203-011D1	
<b>20</b> <b>3/4</b>	<b>UCF204D1</b> <b>UCF204-012D1</b>	86 3 <sup>3</sup> / <sub>8</sub>	64 2 <sup>33</sup> / <sub>64</sub>	15 1 <sup>9</sup> / <sub>32</sub>	11 7/ <sub>16</sub>	25,5 1	12 1 <sup>5</sup> / <sub>32</sub>	33,3 1 <sup>5</sup> / <sub>16</sub>	31 1,2205	12,7 0,500	M10 3/8	UC204D1 UC204-012D1	
<b>25</b> <b>13/16</b> <b>7/8</b> <b>15/16</b> <b>1</b>	<b>UCF205D1</b> <b>UCF205-013D1</b> <b>UCF205-014D1</b> <b>UCF205-015D1</b> <b>UCF205-100D1</b>	95 3 <sup>3</sup> / <sub>4</sub>	70 2 <sup>3</sup> / <sub>4</sub>	16 5/ <sub>8</sub>	13 1/2	27 1 <sup>1</sup> / <sub>16</sub>	12 1 <sup>5</sup> / <sub>32</sub>	35,8 1 <sup>13</sup> / <sub>32</sub>	34,1 1,3425	14,3 0,563	M10 3/8	UC205D1 UC205-013D1 UC205-014D1 UC205-015D1 UC205-100D1	
<b>30</b> <b>11/16</b> <b>1 1/8</b> <b>13/16</b> <b>1 1/4</b>	<b>UCF206D1</b> <b>UCF206-101D1</b> <b>UCF206-102D1</b> <b>UCF206-103D1</b> <b>UCF206-104D1</b>	108 4 <sup>1</sup> / <sub>4</sub>	83 3 <sup>17</sup> / <sub>64</sub>	18 4 <sup>5</sup> / <sub>64</sub>	13 1/2	31 1 <sup>7</sup> / <sub>32</sub>	12 1 <sup>5</sup> / <sub>32</sub>	40,2 1 <sup>37</sup> / <sub>64</sub>	38,1 1,5000	15,9 0,626	M10 3/8	UC206D1 UC206-101D1 UC206-102D1 UC206-103D1 UC206-104D1	
<b>35</b> <b>1 1/4</b> <b>1 5/16</b> <b>1 3/8</b> <b>1 7/16</b>	<b>UCF207D1</b> <b>UCF207-104D1</b> <b>UCF207-105D1</b> <b>UCF207-106D1</b> <b>UCF207-107D1</b>	117 4 <sup>19</sup> / <sub>32</sub>	92 3 <sup>5</sup> / <sub>8</sub>	19 3/4	15 1 <sup>9</sup> / <sub>32</sub>	34 1 <sup>11</sup> / <sub>32</sub>	14 3 <sup>5</sup> / <sub>64</sub>	44,4 1 <sup>3</sup> / <sub>4</sub>	42,9 1,6890	17,5 0,689	M12 7/16	UC207D1 UC207-104D1 UC207-105D1 UC207-106D1 UC207-107D1	
<b>40</b> <b>1 1/2</b> <b>1 9/16</b>	<b>UCF208D1</b> <b>UCF208-108D1</b> <b>UCF208-109D1</b>	130 5 <sup>1</sup> / <sub>8</sub>	102 4 <sup>1</sup> / <sub>64</sub>	21 5 <sup>3</sup> / <sub>64</sub>	15 1 <sup>9</sup> / <sub>32</sub>	36 1 <sup>11</sup> / <sub>32</sub>	16 5/ <sub>8</sub>	51,2 2 <sup>1</sup> / <sub>64</sub>	49,2 1,9370	19 0,748	M14 1/2	UC208D1 UC208-108D1 UC208-109D1	
<b>45</b> <b>1 5/8</b> <b>1 11/16</b> <b>1 3/4</b>	<b>UCF209D1</b> <b>UCF209-110D1</b> <b>UCF209-111D1</b> <b>UCF209-112D1</b>	137 5 <sup>13</sup> / <sub>32</sub>	105 4 <sup>9</sup> / <sub>64</sub>	22 5 <sup>5</sup> / <sub>64</sub>	16 5/ <sub>8</sub>	38 1 <sup>1</sup> / <sub>2</sub>	16 5/ <sub>8</sub>	52,2 2 <sup>1</sup> / <sub>16</sub>	49,2 1,9370	19 0,748	M14 1/2	UC209D1 UC209-110D1 UC209-111D1 UC209-112D1	

**Hinweis** <sup>(1)</sup> Diese Nummern stehen für nachschmierbare Ausführungen. Wenn die wartungsfreie Ausführung benötigt wird, bestellen Sie bitte ohne Nachsetzzeichen "D1".



**Stahlblech, Ausführung mit Staubabdeckung**

Offene Seiten **Z-UCF...D1**  
 Geschlossene Seiten **ZM-UCF...D1**

**Gusseisen, Ausführung mit Staubabdeckung**

Offene Seiten **C-UCF...D1**  
 Geschlossene Seiten **CM-UCF...D1**

Kurzzzeichen Gehäuse	Kurzzzeichen Lagereinheit mit Stahlblechschutzkappe	Kurzzzeichen Lagereinheit mit Schutzkappe aus Gusseisen	Anschlussmaße			Masse der Einheit		
			<i>t</i> max.	mm Zoll <i>A</i> <sub>4</sub>	<i>A</i> <sub>5</sub>	kg lb	UCP	Z(ZM)
F204D1	<b>Z(ZM)-UCF201D1</b>	<b>C(CM)-UCF201D1</b>	2	38	46	0,7	0,7	0,9
F204D1	<b>Z(ZM)-UCF201-008D1</b>	<b>C(CM)-UCF201-008D1</b>	5/64	1 1/2	1 13/16	1,5	1,5	2,0
F204D1	<b>Z(ZM)-UCF202D1</b>	<b>C(CM)-UCF202D1</b>	2	38	46	0,7	0,7	0,9
F204D1	<b>Z(ZM)-UCF202-009D1</b>	<b>C(CM)-UCF202-009D1</b>	5/64	1 1/2	1 13/16	1,5	1,5	2,0
F204D1	<b>Z(ZM)-UCF202-010D1</b>	<b>C(CM)-UCF202-010D1</b>						
F204D1	<b>Z(ZM)-UCF203D1</b>	<b>C(CM)-UCF203D1</b>	2	38	46	0,6	0,7	0,9
F204D1	<b>Z(ZM)-UCF203-011D1</b>	<b>C(CM)-UCF203-011D1</b>	5/64	1 1/2	1 13/16	1,3	1,5	2,0
F204D1	<b>Z(ZM)-UCF204D1</b>	<b>C(CM)-UCF204D1</b>	2	38	46	0,6	0,7	0,9
F204D1	<b>Z(ZM)-UCF204-012D1</b>	<b>C(CM)-UCF204-012D1</b>	5/64	1 1/2	1 13/16	1,3	1,5	2,0
F205D1	<b>Z(ZM)-UCF205D1</b>	<b>C(CM)-UCF205D1</b>	2	40	51	0,8	0,8	1,0
F205D1	<b>Z(ZM)-UCF205-013D1</b>	<b>C(CM)-UCF205-013D1</b>						
F205D1	<b>Z(ZM)-UCF205-014D1</b>	<b>C(CM)-UCF205-014D1</b>	5/64	1 19/32	2	1,8	1,8	2,2
F205D1	<b>Z(ZM)-UCF205-015D1</b>	<b>C(CM)-UCF205-015D1</b>						
F205D1	<b>Z(ZM)-UCF205-100D1</b>	<b>C(CM)-UCF205-100D1</b>						
F206D1	<b>Z(ZM)-UCF206D1</b>	<b>C(CM)-UCF206D1</b>	2	45	56	1,0	1,1	1,5
F206D1	<b>Z(ZM)-UCF206-101D1</b>	<b>C(CM)-UCF206-101D1</b>						
F206D1	<b>Z(ZM)-UCF206-102D1</b>	<b>C(CM)-UCF206-102D1</b>	5/64	1 3/4	2 7/32	2,2	2,4	3,3
F206D1	<b>Z(ZM)-UCF206-103D1</b>	<b>C(CM)-UCF206-103D1</b>						
F206D1	-	-						
F207D1	<b>Z(ZM)-UCF207D1</b>	<b>C(CM)-UCF207D1</b>	3	49	59	1,4	1,5	2,0
F207D1	<b>Z(ZM)-UCF207-104D1</b>	<b>C(CM)-UCF207-104D1</b>						
F207D1	<b>Z(ZM)-UCF207-105D1</b>	<b>C(CM)-UCF207-105D1</b>	1/8	1 15/16	2 5/16	3,1	3,3	4,4
F207D1	<b>Z(ZM)-UCF207-106D1</b>	<b>C(CM)-UCF207-106D1</b>						
F207D1	-	-						
F208D1	<b>Z(ZM)-UCF208D1</b>	<b>C(CM)-UCF208D1</b>	3	56	66	1,8	1,9	2,6
F208D1	<b>Z(ZM)-UCF208-108D1</b>	<b>C(CM)-UCF208-108D1</b>	1/8	2 3/16	2 19/32	4,0	4,2	5,7
F208D1	<b>Z(ZM)-UCF208-109D1</b>	<b>C(CM)-UCF208-109D1</b>						
F209D1	<b>Z(ZM)-UCF209D1</b>	<b>C(CM)-UCF209D1</b>	3	57	70	2,2	2,3	2,8
F209D1	<b>Z(ZM)-UCF209-110D1</b>	<b>C(CM)-UCF209-110D1</b>						
F209D1	<b>Z(ZM)-UCF209-111D1</b>	<b>C(CM)-UCF209-111D1</b>	1/8	2 1/4	2 3/4	4,9	5,1	6,2
F209D1	<b>Z(ZM)-UCF209-112D1</b>	<b>C(CM)-UCF209-112D1</b>						

9

10

11

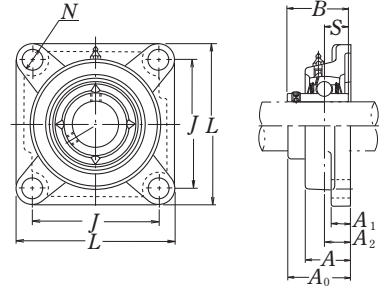
12

13

14

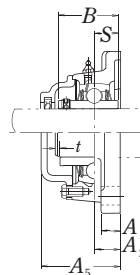
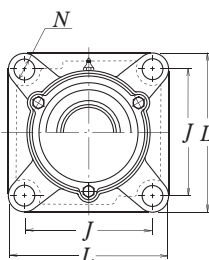
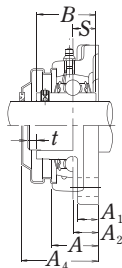
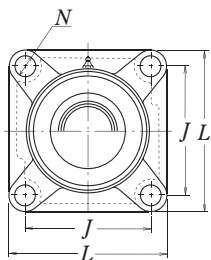
# UCF2

## Flanschlager Gusseisen mit Gewindestiften



Wellen- Ø	Kurzzeichen Einheit <sup>(1)</sup>	Hauptabmessungen									Befesti- gungs- schrau- be mm Zoll	Kurzzeichen Lager
		mm Zoll										
mm Zoll		L	J	A <sub>2</sub>	A <sub>1</sub>	A	N	A <sub>0</sub>	B	S		
<b>50</b>	<b>UCF210D1</b>	143	111	22	16	40	16	54,6	51,6	19	M14	UC210D1
<b>1<sup>13</sup>/<sub>16</sub></b>	<b>UCF210-113D1</b>											UC210-113D1
<b>1<sup>7</sup>/<sub>8</sub></b>	<b>UCF210-114D1</b>											UC210-114D1
<b>1<sup>15</sup>/<sub>16</sub></b>	<b>UCF210-115D1</b>	<b>5<sup>5</sup>/<sub>8</sub></b>	<b>4<sup>3</sup>/<sub>8</sub></b>	<b>5<sup>5</sup>/<sub>64</sub></b>	<b>5/8</b>	<b>1<sup>9</sup>/<sub>16</sub></b>	<b>5/8</b>	<b>2<sup>5</sup>/<sub>32</sub></b>	<b>2,0315</b>	<b>0,748</b>	<b>1/2</b>	UC210-115D1
<b>2</b>	<b>UCF210-200D1</b>											UC210-200D1
<b>55</b>	<b>UCF211D1</b>	162	130	25	18	43	19	58,4	55,6	22,2	M16	UC211D1
<b>2</b>	<b>UCF211-200D1</b>											UC211-200D1
<b>2<sup>1</sup>/<sub>16</sub></b>	<b>UCF211-201D1</b>											UC211-201D1
<b>2<sup>1</sup>/<sub>8</sub></b>	<b>UCF211-202D1</b>	<b>6<sup>3</sup>/<sub>8</sub></b>	<b>5<sup>1</sup>/<sub>8</sub></b>	<b>6<sup>3</sup>/<sub>64</sub></b>	<b>2<sup>3</sup>/<sub>32</sub></b>	<b>1<sup>11</sup>/<sub>16</sub></b>	<b>3/4</b>	<b>2<sup>19</sup>/<sub>64</sub></b>	<b>2,1890</b>	<b>0,874</b>	<b>5/8</b>	UC211-202D1
<b>2<sup>3</sup>/<sub>16</sub></b>	<b>UCF211-203D1</b>											UC211-203D1
<b>60</b>	<b>UCF212D1</b>	175	143	29	18	48	19	68,7	65,1	25,4	M16	UC212D1
<b>2<sup>1</sup>/<sub>4</sub></b>	<b>UCF212-204D1</b>											UC212-204D1
<b>2<sup>5</sup>/<sub>16</sub></b>	<b>UCF212-205D1</b>											UC212-205D1
<b>2<sup>3</sup>/<sub>8</sub></b>	<b>UCF212-206D1</b>	<b>6<sup>7</sup>/<sub>8</sub></b>	<b>5<sup>5</sup>/<sub>8</sub></b>	<b>1<sup>9</sup>/<sub>64</sub></b>	<b>2<sup>3</sup>/<sub>32</sub></b>	<b>1<sup>7</sup>/<sub>8</sub></b>	<b>3/4</b>	<b>2<sup>45</sup>/<sub>64</sub></b>	<b>2,5630</b>	<b>1,000</b>	<b>5/8</b>	UC212-206D1
<b>2<sup>7</sup>/<sub>16</sub></b>	<b>UCF212-207D1</b>											UC212-207D1
<b>65</b>	<b>UCF213D1</b>	187	149	30	22	50	19	69,7	65,1	25,4	M16	UC213D1
<b>2<sup>1</sup>/<sub>2</sub></b>	<b>UCF213-208D1</b>											UC213-208D1
<b>2<sup>9</sup>/<sub>16</sub></b>	<b>UCF213-209D1</b>	<b>7<sup>3</sup>/<sub>8</sub></b>	<b>5<sup>55</sup>/<sub>64</sub></b>	<b>1<sup>3</sup>/<sub>16</sub></b>	<b>7/8</b>	<b>1<sup>31</sup>/<sub>32</sub></b>	<b>3/4</b>	<b>2<sup>3</sup>/<sub>4</sub></b>	<b>2,5630</b>	<b>1,000</b>	<b>5/8</b>	UC213-209D1
<b>70</b>	<b>UCF214D1</b>	193	152	31	22	54	19	75,4	74,6	30,2	M16	UC214D1
<b>2<sup>5</sup>/<sub>8</sub></b>	<b>UCF214-210D1</b>											UC214-210D1
<b>2<sup>11</sup>/<sub>16</sub></b>	<b>UCF214-211D1</b>	<b>7<sup>19</sup>/<sub>32</sub></b>	<b>5<sup>63</sup>/<sub>64</sub></b>	<b>1<sup>7</sup>/<sub>32</sub></b>	<b>7/8</b>	<b>2<sup>1</sup>/<sub>8</sub></b>	<b>3/4</b>	<b>2<sup>31</sup>/<sub>32</sub></b>	<b>2,9370</b>	<b>1,189</b>	<b>5/8</b>	UC214-211D1
<b>2<sup>3</sup>/<sub>4</sub></b>	<b>UCF214-212D1</b>											UC214-212D1
<b>75</b>	<b>UCF215D1</b>	200	159	34	22	56	19	78,5	77,8	33,3	M16	UC215D1
<b>2<sup>13</sup>/<sub>16</sub></b>	<b>UCF215-213D1</b>											UC215-213D1
<b>2<sup>7</sup>/<sub>8</sub></b>	<b>UCF215-214D1</b>											UC215-214D1
<b>2<sup>15</sup>/<sub>16</sub></b>	<b>UCF215-215D1</b>	<b>7<sup>7</sup>/<sub>8</sub></b>	<b>6<sup>17</sup>/<sub>64</sub></b>	<b>1<sup>11</sup>/<sub>32</sub></b>	<b>7/8</b>	<b>2<sup>7</sup>/<sub>32</sub></b>	<b>3/4</b>	<b>3<sup>3</sup>/<sub>32</sub></b>	<b>3,0630</b>	<b>1,311</b>	<b>5/8</b>	UC215-215D1
<b>3</b>	<b>UCF215-300D1</b>											UC215-300D1
<b>80</b>	<b>UCF216D1</b>	208	165	34	22	58	23	83,3	82,6	33,3	M20	UC216D1
<b>3<sup>1</sup>/<sub>16</sub></b>	<b>UCF216-301D1</b>											UC216-301D1
<b>3<sup>1</sup>/<sub>8</sub></b>	<b>UCF216-302D1</b>	<b>8<sup>3</sup>/<sub>16</sub></b>	<b>6<sup>1</sup>/<sub>2</sub></b>	<b>1<sup>11</sup>/<sub>32</sub></b>	<b>7/8</b>	<b>2<sup>9</sup>/<sub>32</sub></b>	<b>2<sup>9</sup>/<sub>32</sub></b>	<b>3<sup>9</sup>/<sub>32</sub></b>	<b>3,2520</b>	<b>1,311</b>	<b>3/4</b>	UC216-302D1
<b>3<sup>3</sup>/<sub>16</sub></b>	<b>UCF216-303D1</b>											UC216-303D1

**Hinweis** <sup>(1)</sup> Diese Nummern stehen für nachschmierbare Ausführungen. Wenn die wartungsfreie Ausführung benötigt wird, bestellen Sie bitte ohne Nachsetzzeichen "D1".



**Stahlblech, Ausführung mit Staubabdeckung**  
 Offene Seiten **Z-UCF...D1**  
 Geschlossene Seiten **ZM-UCF...D1**

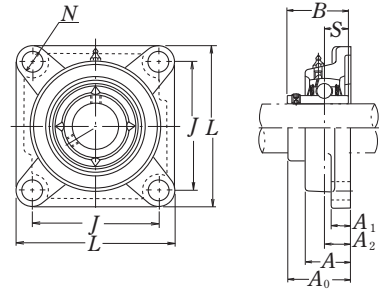
**Gusseisen, Ausführung mit Staubabdeckung**  
 Offene Seiten **C-UCF...D1**  
 Geschlossene Seiten **CM-UCF...D1**

Kurzzeichen Gehäuse	Kurzzeichen Lagereinheit mit Stahlblechschutzkappe	Kurzzeichen Lagereinheit mit Schutzkappe aus Gusseisen	Anschlussmaße			Masse der Einheit		
			t max.	mm Zoll A <sub>4</sub>	A <sub>5</sub>	UCP	Z(ZM)	C(CM)
F210D1	<b>Z(ZM)-UCF210D1</b>	<b>C(CM)-UCF210D1</b>	3	60	72	2,4	2,5	3,4
F210D1	<b>Z(ZM)-UCF210-113D1</b>	<b>C(CM)-UCF210-113D1</b>						
F210D1	<b>Z(ZM)-UCF210-114D1</b>	<b>C(CM)-UCF210-114D1</b>						
F210D1	<b>Z(ZM)-UCF210-115D1</b>	<b>C(CM)-UCF210-115D1</b>	1/8	2 <sup>3</sup> / <sub>8</sub>	2 <sup>27</sup> / <sub>32</sub>	5,3	5,5	7,5
F210D1	-	-						
F211D1	<b>Z(ZM)-UCF211D1</b>	<b>C(CM)-UCF211D1</b>	4	64	75	3,6	3,7	4,6
F211D1	<b>Z(ZM)-UCF211-200D1</b>	<b>C(CM)-UCF211-200D1</b>						
F211D1	<b>Z(ZM)-UCF211-201D1</b>	<b>C(CM)-UCF211-201D1</b>						
F211D1	<b>Z(ZM)-UCF211-202D1</b>	<b>C(CM)-UCF211-202D1</b>	5/32	2 <sup>1</sup> / <sub>2</sub>	2 <sup>15</sup> / <sub>16</sub>	7,9	8,2	10
F211D1	<b>Z(ZM)-UCF211-203D1</b>	<b>C(CM)-UCF211-203D1</b>						
F212D1	<b>Z(ZM)-UCF212D1</b>	<b>C(CM)-UCF212D1</b>	4	74	86	4,4	4,6	5,9
F212D1	<b>Z(ZM)-UCF212-204D1</b>	<b>C(CM)-UCF212-204D1</b>						
F212D1	<b>Z(ZM)-UCF212-205D1</b>	<b>C(CM)-UCF212-205D1</b>	5/32	2 <sup>29</sup> / <sub>32</sub>	3 <sup>3</sup> / <sub>8</sub>	9,7	10	13
F212D1	<b>Z(ZM)-UCF212-206D1</b>	<b>C(CM)-UCF212-206D1</b>						
F212D1	-	-						
F213D1	<b>Z(ZM)-UCF213D1</b>	<b>C(CM)-UCF213D1</b>	4	76	90	5,5	5,7	7,2
F213D1	<b>Z(ZM)-UCF213-208D1</b>	<b>C(CM)-UCF213-208D1</b>	5/32	3	3 <sup>17</sup> / <sub>32</sub>	12	13	16
F213D1	<b>Z(ZM)-UCF213-209D1</b>	<b>C(CM)-UCF213-209D1</b>						
F214D1	-	<b>C(CM)-UCF214D1</b>	4	-	98	6,1	-	7,8
F214D1	-	<b>C(CM)-UCF214-210D1</b>						
F214D1	-	<b>C(CM)-UCF214-211D1</b>	5/32	-	3 <sup>27</sup> / <sub>32</sub>	13	-	17
F214D1	-	<b>C(CM)-UCF214-212D1</b>						
F215D1	-	<b>C(CM)-UCF215D1</b>	4	-	102	6,9	-	8,6
F215D1	-	<b>C(CM)-UCF215-213D1</b>						
F215D1	-	<b>C(CM)-UCF215-214D1</b>	5/32	-	4 <sup>1</sup> / <sub>32</sub>	15	-	19
F215D1	-	<b>C(CM)-UCF215-215D1</b>						
F215D1	-	<b>C(CM)-UCF215-300D1</b>						
F216D1	-	<b>C(CM)-UCF216D1</b>	4	-	106	8,1	-	10
F216D1	-	<b>C(CM)-UCF216-301D1</b>						
F216D1	-	<b>C(CM)-UCF216-302D1</b>	5/32	-	4 <sup>3</sup> / <sub>16</sub>	18	-	22
F216D1	-	<b>C(CM)-UCF216-303D1</b>						

9  
10  
11  
12  
13  
14

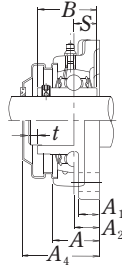
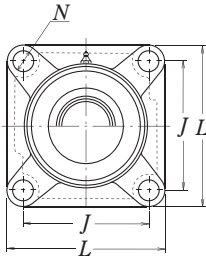
# UCF2

## Flanschlager Gusseisen mit Gewindestiften

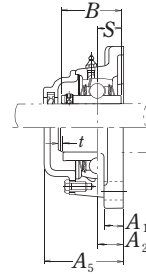
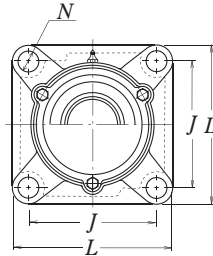


Wellen- Ø	Kurzzeichen Einheit <sup>(1)</sup>	Hauptabmessungen									Befestigungs- schrau- be mm Zoll	Kurzzeichen Lager
		mm Zoll										
mm Zoll		L	J	A <sub>2</sub>	A <sub>1</sub>	A	N	A <sub>0</sub>	B	S		
<b>85</b>	<b>UCF217D1</b>	220	175	36	24	63	23	87,6	85,7	34,1	M20	UC217D1
<b>3 1/4</b>	<b>UCF217-304D1</b>											UC217-304D1
<b>3 5/16</b>	<b>UCF217-305D1</b>	8 21/32	6 57/64	1 27/64	1 5/16	2 15/32	2 9/32	3 29/64	<b>3,3740</b>	<b>1,343</b>	3/4	UC217-305D1
<b>3 7/16</b>	<b>UCF217-307D1</b>											UC217-307D1
<b>90</b>	<b>UCF218D1</b>	235	187	40	24	68	23	96,3	96	39,7	M20	UC218D1
<b>3 1/2</b>	<b>UCF218-308D1</b>	9 1/4	7 23/64	1 37/64	1 5/16	2 11/16	2 9/32	3 51/64	<b>3,7795</b>	<b>1,563</b>	3/4	UC218-308D1

**Hinweis** <sup>(1)</sup> Diese Nummern stehen für nachschmierbare Ausführungen. Wenn die wartungsfreie Ausführung benötigt wird, bestellen Sie bitte ohne Nachsetzzeichen "D1".



**Stahlblech, Ausführung mit Staubabdeckung**  
 Offene Seiten **Z-UCF...D1**  
 Geschlossene Seiten **ZM-UCF...D1**



**Gusseisen, Ausführung mit Staubabdeckung**  
 Offene Seiten **C-UCF...D1**  
 Geschlossene Seiten **CM-UCF...D1**

Kurzzeichen Gehäuse	Kurzzeichen Lagereinheit mit Stahlblechschutzkappe	Kurzzeichen Lagereinheit mit Schutzkappe aus Gusseisen	Anschlussmaße			Masse der Einheit		
			mm Zoll			kg lb		
			t max.	A <sub>4</sub>	A <sub>5</sub>	UCP	Z(ZM)	C(CM)
F217D1	–	<b>C(CM)-UCF217D1</b>	5	–	114	9,3	–	12
F217D1	–	<b>C(CM)-UCF217-304D1</b>	13/64	–	4 1/2	21	–	26
F217D1	–	<b>C(CM)-UCF217-305D1</b>						
F217D1	–	<b>C(CM)-UCF217-307D1</b>						
F218D1	–	<b>C(CM)-UCF218D1</b>	5	–	122	11	–	15
F218D1	–	<b>C(CM)-UCF218-308D1</b>	13/64	–	4 13/16	24	–	33

9

10

11

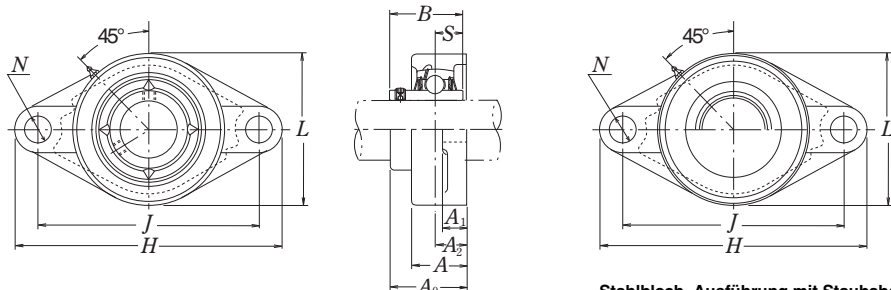
12

13

14

# UCFL2

## Flanschlager Gusseisen mit Gewindestiften

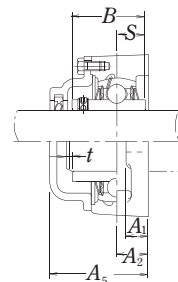
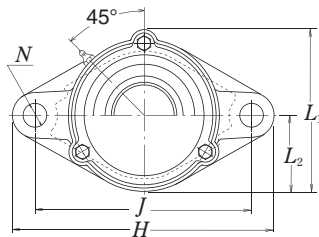
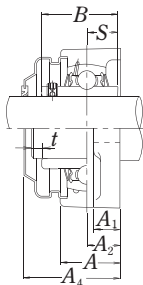


**Stahlblech, Ausführung mit Staubabdeckung**

Offene Seiten **Z-UCFL...D1**  
Geschlossene Seiten **ZM-UCFL...D1**

Wellen- Ø	Kurzzeichen Einheit <sup>(1)</sup>	Hauptabmessungen										Befesti- gungs- schrau- be mm Zoll	Kurzzeichen Lager
		mm Zoll											
mm Zoll		H	J	A <sub>2</sub>	A <sub>1</sub>	A	N	L	A <sub>0</sub>	B	S		
<b>12</b>	<b>UCFL201D1</b>	113	90	15	11	25,5	12	60	33,3	31	12,7	M10	UC201D1
<b>1/2</b>	<b>UCFL201-008D1</b>	4 <sup>7</sup> / <sub>16</sub>	3 <sup>35</sup> / <sub>64</sub>	19/32	7/16	1	15/32	2 <sup>3</sup> / <sub>8</sub>	1 <sup>5</sup> / <sub>16</sub>	1,2205	0,500	3/8	UC201-008D1
<b>15</b>	<b>UCFL202D1</b>	113	90	15	11	25,5	12	60	33,3	31	12,7	M10	UC202D1
<b>9/16</b>	<b>UCFL202-009D1</b>	4 <sup>7</sup> / <sub>16</sub>	3 <sup>35</sup> / <sub>64</sub>	19/32	7/16	1	15/32	2 <sup>3</sup> / <sub>8</sub>	1 <sup>5</sup> / <sub>16</sub>	1,2205	0,500	3/8	UC202-009D1
<b>5/8</b>	<b>UCFL202-010D1</b>												UC202-010D1
<b>17</b>	<b>UCFL203D1</b>	113	90	15	11	25,5	12	60	33,3	31	12,7	M10	UC203D1
<b>11/16</b>	<b>UCFL203-011D1</b>	4 <sup>7</sup> / <sub>16</sub>	3 <sup>35</sup> / <sub>64</sub>	19/32	7/16	1	15/32	2 <sup>3</sup> / <sub>8</sub>	1 <sup>5</sup> / <sub>16</sub>	1,2205	0,500	3/8	UC203-011D1
<b>20</b>	<b>UCFL204D1</b>	113	90	15	11	25,5	12	60	33,3	31	12,7	M10	UC204D1
<b>3/4</b>	<b>UCFL204-012D1</b>	4 <sup>7</sup> / <sub>16</sub>	3 <sup>35</sup> / <sub>64</sub>	19/32	7/16	1	15/32	2 <sup>3</sup> / <sub>8</sub>	1 <sup>5</sup> / <sub>16</sub>	1,2205	0,500	3/8	UC204-012D1
<b>25</b>	<b>UCFL205D1</b>	130	99	16	13	27	16	68	35,8	34,1	14,3	M14	UC205D1
<b>13/16</b>	<b>UCFL205-013D1</b>												UC205-013D1
<b>7/8</b>	<b>UCFL205-014D1</b>	5 <sup>1</sup> / <sub>8</sub>	3 <sup>57</sup> / <sub>64</sub>	5/8	1/2	1 <sup>1</sup> / <sub>16</sub>	5/8	2 <sup>11</sup> / <sub>16</sub>	1 <sup>13</sup> / <sub>32</sub>	1,3425	0,563	1/2	UC205-014D1
<b>15/16</b>	<b>UCFL205-015D1</b>												UC205-015D1
<b>1</b>	<b>UCFL205-100D1</b>												UC205-100D1
<b>30</b>	<b>UCFL206D1</b>	148	117	18	13	31	16	80	40,2	38,1	15,9	M14	UC206D1
<b>11/16</b>	<b>UCFL206-101D1</b>												UC206-101D1
<b>11/8</b>	<b>UCFL206-102D1</b>	5 <sup>13</sup> / <sub>16</sub>	4 <sup>39</sup> / <sub>64</sub>	45/64	1/2	1 <sup>7</sup> / <sub>32</sub>	5/8	3 <sup>5</sup> / <sub>32</sub>	1 <sup>37</sup> / <sub>64</sub>	1,5000	0,626	1/2	UC206-102D1
<b>13/16</b>	<b>UCFL206-103D1</b>												UC206-103D1
<b>11/4</b>	<b>UCFL206-104D1</b>												UC206-104D1
<b>35</b>	<b>UCFL207D1</b>	161	130	19	15	34	16	90	44,4	42,9	17,5	M14	UC207D1
<b>11/4</b>	<b>UCFL207-104D1</b>												UC207-104D1
<b>15/16</b>	<b>UCFL207-105D1</b>	6 <sup>11</sup> / <sub>32</sub>	5 <sup>1</sup> / <sub>8</sub>	3/4	19/32	1 <sup>11</sup> / <sub>32</sub>	5/8	3 <sup>17</sup> / <sub>32</sub>	1 <sup>3</sup> / <sub>4</sub>	1,6890	0,689	1/2	UC207-105D1
<b>13/8</b>	<b>UCFL207-106D1</b>												UC207-106D1
<b>17/16</b>	<b>UCFL207-107D1</b>												UC207-107D1
<b>40</b>	<b>UCFL208D1</b>	175	144	21	15	36	16	100	51,2	49,2	19	M14	UC208D1
<b>11/2</b>	<b>UCFL208-108D1</b>	6 <sup>7</sup> / <sub>8</sub>	5 <sup>43</sup> / <sub>64</sub>	53/64	19/32	1 <sup>13</sup> / <sub>32</sub>	5/8	3 <sup>15</sup> / <sub>16</sub>	2 <sup>1</sup> / <sub>64</sub>	1,9370	0,748	1/2	UC208-108D1
<b>19/16</b>	<b>UCFL208-109D1</b>												UC208-109D1
<b>45</b>	<b>UCFL209D1</b>	188	148	22	16	38	19	108	52,2	49,2	19	M16	UC209D1
<b>15/8</b>	<b>UCFL209-110D1</b>												UC209-110D1
<b>111/16</b>	<b>UCFL209-111D1</b>	7 <sup>13</sup> / <sub>32</sub>	5 <sup>53</sup> / <sub>64</sub>	55/64	5/8	1 <sup>1</sup> / <sub>2</sub>	3/4	4 <sup>1</sup> / <sub>4</sub>	2 <sup>1</sup> / <sub>16</sub>	1,9370	0,748	5/8	UC209-111D1
<b>13/4</b>	<b>UCFL209-112D1</b>												UC209-112D1

**Hinweis** <sup>(1)</sup> Diese Nummern stehen für nachschmierbare Ausführungen. Wenn die wartungsfreie Ausführung benötigt wird, bestellen Sie bitte ohne Nachsetzzeichen "D1".



**Gusseisen, Ausführung mit Staubabdeckung**  
 Offene Seiten **C-UCFL...D1**  
 Geschlossene Seiten **CM-UCFL...D1**

Kurzzeichen Gehäuse	Kurzzeichen Lagereinheit mit Stahlblechschutzhappe	Kurzzeichen Lagereinheit mit Schutzkappe aus Gusseisen	Anschlussmaße					Masse der Einheit		
			t max.	A <sub>4</sub>	mm Zoll A <sub>3</sub>	L <sub>1</sub>	L <sub>2</sub>	kg lb UCP	Z(ZM)	C(CM)
FL204D1	<b>Z(ZM)-UCFL201D1</b>	<b>C(CM)-UCFL201D1</b>	2	38	46	67	30	0,6	0,6	0,8
FL204D1	<b>Z(ZM)-UCFL201-008D1</b>	<b>C(CM)-UCFL201-008D1</b>	5/64	1 1/2	1 13/16	2 5/8	1 13/16	1,3	1,3	0,8
FL204D1	<b>Z(ZM)-UCFL202D1</b>	<b>C(CM)-UCFL202D1</b>	2	38	46	67	30	0,6	0,6	0,8
FL204D1	<b>Z(ZM)-UCFL202-009D1</b>	<b>C(CM)-UCFL202-009D1</b>	5/64	1 1/2	1 13/16	2 5/8	1 13/16	1,3	1,3	1,8
FL204D1	<b>Z(ZM)-UCFL202-010D1</b>	<b>C(CM)-UCFL202-010D1</b>								
FL204D1	<b>Z(ZM)-UCFL203D1</b>	<b>C(CM)-UCFL203D1</b>	2	38	46	67	30	0,5	0,6	0,8
FL204D1	<b>Z(ZM)-UCFL203-011D1</b>	<b>C(CM)-UCFL203-011D1</b>	5/64	1 1/2	1 13/32	2 5/8	1 13/16	1,1	1,3	1,8
FL204D1	<b>Z(ZM)-UCFL204D1</b>	<b>C(CM)-UCFL204D1</b>	2	38	46	67	30	0,5	0,6	0,8
FL204D1	<b>Z(ZM)-UCFL204-012D1</b>	<b>C(CM)-UCFL204-012D1</b>	5/64	1 1/2	1 13/16	2 5/8	1 13/16	1,1	1,3	1,8
FL205D1	<b>Z(ZM)-UCFL205D1</b>	<b>C(CM)-UCFL205D1</b>	2	40	51	74	34	0,6	0,7	0,9
FL205D1	<b>Z(ZM)-UCFL205-013D1</b>	<b>C(CM)-UCFL205-013D1</b>								
FL205D1	<b>Z(ZM)-UCFL205-014D1</b>	<b>C(CM)-UCFL205-014D1</b>	5/64	1 19/32	2	2 29/32	1 11/32	1,3	1,5	2,0
FL205D1	<b>Z(ZM)-UCFL205-015D1</b>	<b>C(CM)-UCFL205-015D1</b>								
FL205D1	<b>Z(ZM)-UCFL205-100D1</b>	<b>C(CM)-UCFL205-100D1</b>								
FL206D1	<b>Z(ZM)-UCFL206D1</b>	<b>C(CM)-UCFL206D1</b>	2	45	56	85	40	0,9	1,0	1,2
FL206D1	<b>Z(ZM)-UCFL206-101D1</b>	<b>C(CM)-UCFL206-101D1</b>								
FL206D1	<b>Z(ZM)-UCFL206-102D1</b>	<b>C(CM)-UCFL206-102D1</b>	5/64	1 3/4	2 7/32	3 11/32	1 9/16	2,0	2,2	2,6
FL206D1	<b>Z(ZM)-UCFL206-103D1</b>	<b>C(CM)-UCFL206-103D1</b>								
FL206D1	-	-								
FL207D1	<b>Z(ZM)-UCFL207D1</b>	<b>C(CM)-UCFL207D1</b>	3	49	59	97	45	1,2	1,2	1,8
FL207D1	<b>Z(ZM)-UCFL207-104D1</b>	<b>C(CM)-UCFL207-104D1</b>								
FL207D1	<b>Z(ZM)-UCFL207-105D1</b>	<b>C(CM)-UCFL207-105D1</b>	1/8	1 15/16	2 5/16	3 13/16	1 25/32	2,6	2,6	4,0
FL207D1	<b>Z(ZM)-UCFL207-106D1</b>	<b>C(CM)-UCFL207-106D1</b>								
FL207D1	-	-								
FL208D1	<b>Z(ZM)-UCFL208D1</b>	<b>C(CM)-UCFL208D1</b>	3	56	66	106	50	1,6	1,6	2,2
FL208D1	<b>Z(ZM)-UCFL208-108D1</b>	<b>C(CM)-UCFL208-108D1</b>	1/8	2 3/16	2 19/32	4 3/16	1 13/32	3,5	3,5	4,9
FL208D1	<b>Z(ZM)-UCFL208-109D1</b>	<b>C(CM)-UCFL208-109D1</b>								
FL209D1	<b>Z(ZM)-UCFL209D1</b>	<b>C(CM)-UCFL209D1</b>	3	57	70	113	54	1,9	2,0	2,5
FL209D1	<b>Z(ZM)-UCFL209-110D1</b>	<b>C(CM)-UCFL209-110D1</b>								
FL209D1	<b>Z(ZM)-UCFL209-111D1</b>	<b>C(CM)-UCFL209-111D1</b>	1/8	2 1/4	2 3/4	4 7/16	2 1/8	4,2	4,4	5,5
FL209D1	<b>Z(ZM)-UCFL209-112D1</b>	<b>C(CM)-UCFL209-112D1</b>								

9

10

11

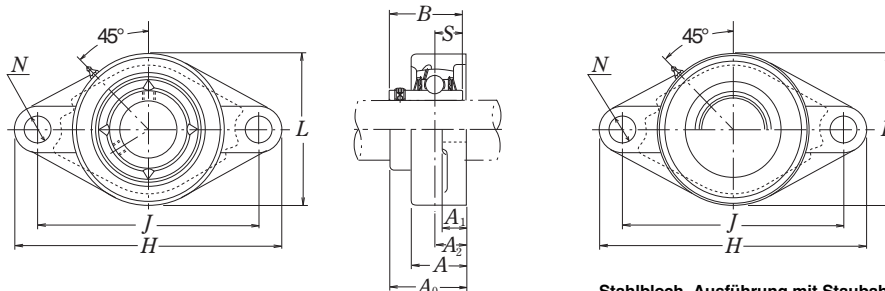
12

13

14



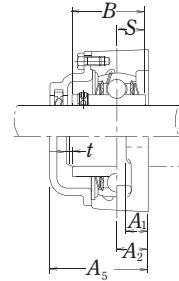
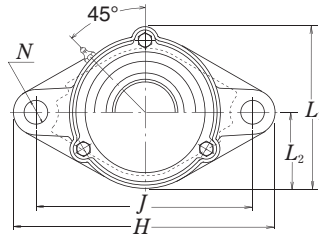
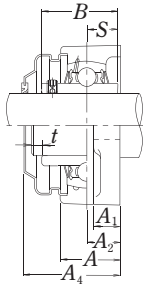
## Flanschlager Gusseisen mit Gewindestiften



**Stahlblech, Ausführung mit Staubabdeckung**  
 Offene Seiten **Z-UCFL...D1**  
 Geschlossene Seiten **ZM-UCFL...D1**

Wellen- Ø	Kurzzeichen Einheit <sup>(1)</sup>	Hauptabmessungen										Befesti- gungs- schrau- be mm Zoll	Kurzzeichen Lager
		mm Zoll											
mm Zoll		H	J	A <sub>2</sub>	A <sub>1</sub>	A	N	L	A <sub>0</sub>	B	S		
<b>50</b> 1 <sup>13</sup> / <sub>16</sub> 1 <sup>7</sup> / <sub>8</sub> 1 <sup>15</sup> / <sub>16</sub> 2	<b>UCFL210D1</b> UCFL210-113D1 UCFL210-114D1 UCFL210-115D1 UCFL210-200D1	197 7 <sup>3</sup> / <sub>4</sub>	157 6 <sup>3</sup> / <sub>16</sub>	22 5 <sup>5</sup> / <sub>64</sub>	16 5/8	40 1 <sup>9</sup> / <sub>16</sub>	19 3/4	115 4 <sup>17</sup> / <sub>32</sub>	54,6 2 <sup>5</sup> / <sub>32</sub>	51,6 2,0315	19 0,748	M16 5/8	UC210D1 UC210-113D1 UC210-114D1 UC210-115D1 UC210-200D1
<b>55</b> 2 2 <sup>1</sup> / <sub>16</sub> 2 <sup>1</sup> / <sub>8</sub> 2 <sup>3</sup> / <sub>16</sub>	<b>UCFL211D1</b> UCFL211-200D1 UCFL211-201D1 UCFL211-202D1 UCFL211-203D1	224 8 <sup>13</sup> / <sub>16</sub>	184 7 <sup>1</sup> / <sub>4</sub>	25 6 <sup>3</sup> / <sub>64</sub>	18 2 <sup>3</sup> / <sub>32</sub>	43 1 <sup>11</sup> / <sub>16</sub>	19 3/4	130 5 <sup>1</sup> / <sub>8</sub>	58,4 2 <sup>19</sup> / <sub>64</sub>	55,6 2,1890	22,2 0,874	M16 5/8	UC211D1 UC211-200D1 UC211-201D1 UC211-202D1 UC211-203D1
<b>60</b> 2 <sup>1</sup> / <sub>4</sub> 2 <sup>5</sup> / <sub>16</sub> 2 <sup>3</sup> / <sub>8</sub> 2 <sup>7</sup> / <sub>16</sub>	<b>UCFL212D1</b> UCFL212-204D1 UCFL212-205D1 UCFL212-206D1 UCFL212-207D1	250 9 <sup>27</sup> / <sub>32</sub>	202 7 <sup>6</sup> / <sub>16</sub>	29 1 <sup>9</sup> / <sub>64</sub>	18 2 <sup>3</sup> / <sub>32</sub>	48 1 <sup>7</sup> / <sub>8</sub>	23 2 <sup>9</sup> / <sub>32</sub>	140 5 <sup>1</sup> / <sub>2</sub>	68,7 2 <sup>45</sup> / <sub>64</sub>	65,1 2,5630	25,4 1,000	M20 3/4	UC212D1 UC212-204D1 UC212-205D1 UC212-206D1 UC212-207D1
<b>65</b> 2 <sup>1</sup> / <sub>2</sub> 2 <sup>9</sup> / <sub>16</sub>	<b>UCFL213D1</b> UCFL213-208D1 UCFL213-209D1	258 10 <sup>5</sup> / <sub>32</sub>	210 8 <sup>17</sup> / <sub>64</sub>	30 1 <sup>3</sup> / <sub>16</sub>	22 7/8	50 1 <sup>31</sup> / <sub>32</sub>	23 2 <sup>9</sup> / <sub>32</sub>	155 6 <sup>3</sup> / <sub>32</sub>	69,7 2 <sup>3</sup> / <sub>4</sub>	65,1 2,5630	25,4 1,000	M20 3/4	UC213D1 UC213-208D1 UC213-209D1
<b>70</b> 2 <sup>5</sup> / <sub>8</sub> 2 <sup>11</sup> / <sub>16</sub> 2 <sup>3</sup> / <sub>4</sub>	<b>UCFL214D1</b> UCFL214-210D1 UCFL214-211D1 UCFL214-212D1	265 10 <sup>7</sup> / <sub>16</sub>	216 8 <sup>1</sup> / <sub>2</sub>	31 1 <sup>7</sup> / <sub>32</sub>	22 7/8	54 2 <sup>1</sup> / <sub>8</sub>	23 2 <sup>9</sup> / <sub>32</sub>	160 6 <sup>5</sup> / <sub>16</sub>	75,4 2 <sup>31</sup> / <sub>32</sub>	74,6 2,9370	30,2 1,189	M20 3/4	UC214D1 UC214-210D1 UC214-211D1 UC214-212D1
<b>75</b> 2 <sup>13</sup> / <sub>16</sub> 2 <sup>7</sup> / <sub>8</sub> 2 <sup>15</sup> / <sub>16</sub> 3	<b>UCFL215D1</b> UCFL215-213D1 UCFL215-214D1 UCFL215-215D1 UCFL215-300D1	275 10 <sup>13</sup> / <sub>16</sub>	225 8 <sup>55</sup> / <sub>64</sub>	34 1 <sup>11</sup> / <sub>32</sub>	22 7/8	56 2 <sup>7</sup> / <sub>32</sub>	23 2 <sup>9</sup> / <sub>32</sub>	165 6 <sup>1</sup> / <sub>2</sub>	78,5 3 <sup>3</sup> / <sub>32</sub>	77,8 3,0630	33,3 1,311	M20 3/4	UC215D1 UC215-213D1 UC215-214D1 UC215-215D1 UC215-300D1
<b>80</b> 3 <sup>1</sup> / <sub>16</sub> 3 <sup>1</sup> / <sub>8</sub> 3 <sup>3</sup> / <sub>16</sub>	<b>UCFL216D1</b> UCFL216-301D1 UCFL216-302D1 UCFL216-303D1	290 11 <sup>13</sup> / <sub>32</sub>	233 9 <sup>11</sup> / <sub>64</sub>	34 1 <sup>11</sup> / <sub>32</sub>	22 7/8	58 2 <sup>9</sup> / <sub>32</sub>	25 2 <sup>9</sup> / <sub>32</sub>	180 7 <sup>3</sup> / <sub>32</sub>	83,3 3 <sup>9</sup> / <sub>32</sub>	82,6 3,2520	33,3 1,311	M22 7/8	UC216D1 UC216-301D1 UC216-302D1 UC216-303D1

**Hinweis** <sup>(1)</sup> Diese Nummern stehen für nachschmierbare Ausführungen. Wenn die wartungsfreie Ausführung benötigt wird, bestellen Sie bitte ohne Nachsetzzeichen "D1".



**Gusseisen, Ausführung mit Staubabdeckung**  
 Offene Seiten **C-UCFL...D1**  
 Geschlossene Seiten **CM-UCFL...D1**

Kurzzeichen Gehäuse	Kurzzeichen Lagereinheit mit Stahlblechschutzkappe	Kurzzeichen Lagereinheit mit Schutzkappe aus Gusseisen	Anschlussmaße					Masse der Einheit		
			t max.	A <sub>4</sub>	A <sub>3</sub>	L <sub>1</sub>	L <sub>2</sub>	UCP	Z(ZM)	C(CM)
FL210D1	<b>Z(ZM)-UCFL210D1</b>	<b>C(CM)-UCFL210D1</b>	3	60	72	120	58	2,2	2,3	3,0
FL210D1	<b>Z(ZM)-UCFL210-113D1</b>	<b>C(CM)-UCFL210-113D1</b>								
FL210D1	<b>Z(ZM)-UCFL210-114D1</b>	<b>C(CM)-UCFL210-114D1</b>								
FL210D1	<b>Z(ZM)-UCFL210-115D1</b>	<b>C(CM)-UCFL210-115D1</b>	1/8	2 3/8	2 27/32	4 23/32	2 9/32	4,9	5,1	6,6
FL210D1	-	-								
FL211D1	<b>Z(ZM)-UCFL211D1</b>	<b>C(CM)-UCFL211D1</b>	4	64	75	133	65	3,1	3,2	4,3
FL211D1	<b>Z(ZM)-UCFL211-200D1</b>	<b>C(CM)-UCFL211-200D1</b>								
FL211D1	<b>Z(ZM)-UCFL211-201D1</b>	<b>C(CM)-UCFL211-201D1</b>	5/32	2 1/2	2 15/16	5 1/4	2 9/16	6,8	7,1	9,5
FL211D1	<b>Z(ZM)-UCFL211-202D1</b>	<b>C(CM)-UCFL211-202D1</b>								
FL211D1	<b>Z(ZM)-UCFL211-203D1</b>	<b>C(CM)-UCFL211-203D1</b>								
FL212D1	<b>Z(ZM)-UCFL212D1</b>	<b>C(CM)-UCFL212D1</b>	4	74	86	144	70	4,0	4,2	5,1
FL212D1	<b>Z(ZM)-UCFL212-204D1</b>	<b>C(CM)-UCFL212-204D1</b>								
FL212D1	<b>Z(ZM)-UCFL212-205D1</b>	<b>C(CM)-UCFL212-205D1</b>	5/32	2 29/32	3 3/8	5 21/32	2 3/4	8,8	9,3	11
FL212D1	<b>Z(ZM)-UCFL212-206D1</b>	<b>C(CM)-UCFL212-206D1</b>								
FL212D1	-	-								
FL213D1	<b>Z(ZM)-UCFL213D1</b>	<b>C(CM)-UCFL213D1</b>	4	76	90	157	78	5,0	5,2	6,6
FL213D1	<b>Z(ZM)-UCFL213-208D1</b>	<b>C(CM)-UCFL213-208D1</b>	5/32	3	3 17/32	6 3/16	3 1/16	11	11	15
FL213D1	<b>Z(ZM)-UCFL213-209D1</b>	<b>C(CM)-UCFL213-209D1</b>								
FL214D1	-	<b>C(CM)-UCFL214D1</b>	4	-	98	164	80	5,6	-	7,3
FL214D1	-	<b>C(CM)-UCFL214-210D1</b>								
FL214D1	-	<b>C(CM)-UCFL214-211D1</b>	5/32	-	3 27/32	6 15/32	3 5/32	12	-	16
FL214D1	-	<b>C(CM)-UCFL214-212D1</b>								
FL215D1	-	<b>C(CM)-UCFL215D1</b>	4	-	102	169	82	6,2	-	7,8
FL215D1	-	<b>C(CM)-UCFL215-213D1</b>								
FL215D1	-	<b>C(CM)-UCFL215-214D1</b>	5/32	-	4 1/32	6 21/32	3 7/32	14	-	17
FL215D1	-	<b>C(CM)-UCFL215-215D1</b>								
FL215D1	-	<b>C(CM)-UCFL215-300D1</b>								
FL216D1	-	<b>C(CM)-UCFL216D1</b>	4	-	106	183	90	8,2	-	11
FL216D1	-	<b>C(CM)-UCFL216-301D1</b>								
FL216D1	-	<b>C(CM)-UCFL216-302D1</b>	5/32	-	4 3/16	7 7/32	3 17/32	18	-	24
FL216D1	-	<b>C(CM)-UCFL216-303D1</b>								

9

10

11

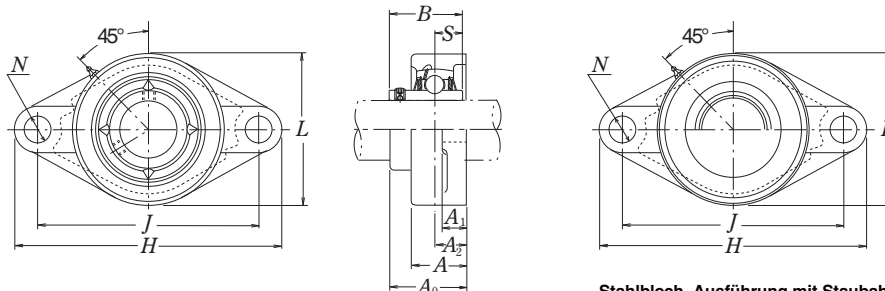
12

13

14

# UCFL2

## Flanschlager Gusseisen mit Gewindestiften

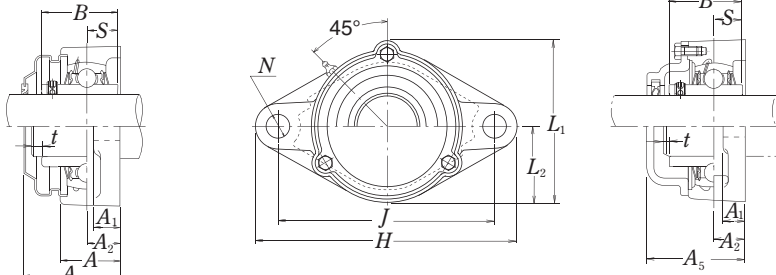


**Stahlblech, Ausführung mit Staubabdeckung**

Offene Seiten **Z-UCFL...D1**  
 Geschlossene Seiten **ZM-UCFL...D1**

Wellen- Ø	Kurzzeichen Einheit <sup>(1)</sup>	Hauptabmessungen											Befesti- gungs- schrau- be mm Zoll	Kurzzeichen Lager
		mm Zoll												
mm Zoll		H	J	A <sub>2</sub>	A <sub>1</sub>	A	N	L	A <sub>0</sub>	B	S			
<b>85</b>	<b>UCFL217D1</b>	305	248	36	24	63	25	190	87,6	85,7	34,1	M22	UC217D1	
<b>3<sup>1</sup>/<sub>4</sub></b>	<b>UCFL217-304D1</b>												UC217-304D1	
<b>3<sup>5</sup>/<sub>16</sub></b>	<b>UCFL217-305D1</b>	12	9 <sup>49</sup> / <sub>64</sub>	1 <sup>27</sup> / <sub>64</sub>	1 <sup>5</sup> / <sub>16</sub>	2 <sup>15</sup> / <sub>32</sub>	6 <sup>3</sup> / <sub>64</sub>	7 <sup>15</sup> / <sub>32</sub>	3 <sup>29</sup> / <sub>64</sub>	3,3740	1,343	7/8	UC217-305D1	
<b>3<sup>7</sup>/<sub>16</sub></b>	<b>UCFL217-307D1</b>												UC217-307D1	
<b>90</b>	<b>UCFL218D1</b>	320	265	40	24	68	25	205	96,3	96	39,7	M22	UC218D1	
<b>3<sup>1</sup>/<sub>2</sub></b>	<b>UCFL218-308D1</b>	12 <sup>19</sup> / <sub>32</sub>	10 <sup>7</sup> / <sub>16</sub>	1 <sup>37</sup> / <sub>64</sub>	1 <sup>5</sup> / <sub>16</sub>	2 <sup>11</sup> / <sub>16</sub>	6 <sup>3</sup> / <sub>64</sub>	8 <sup>1</sup> / <sub>16</sub>	3 <sup>51</sup> / <sub>64</sub>	3,7795	1,563	7/8	UC218-308D1	

**Hinweis** <sup>(1)</sup> Diese Nummern stehen für nachschmierbare Ausführungen. Wenn die wartungsfreie Ausführung benötigt wird, bestellen Sie bitte ohne Nachsetzzeichen 'D1'.



**Gusseisen, Ausführung mit Staubabdeckung**  
 Offene Seiten **C-UCFL...D1**  
 Geschlossene Seiten **CM-UCFL...D1**

Kurzzeichen Gehäuse	Kurzzeichen Lagereinheit mit Stahlblechschutzkappe	Kurzzeichen Lagereinheit mit Schutzkappe aus Gusseisen	Anschlussmaße					Masse der Einheit		
			<i>t</i> max.	<i>A</i> <sub>4</sub>	mm Zoll <i>A</i> <sub>3</sub>	<i>L</i> <sub>1</sub>	<i>L</i> <sub>2</sub>	kg lb		
							UCP	Z(ZM)	C(CM)	
FL217D1	–	<b>C(CM)-UCFL217D1</b>	5	–	114	192	95	9,3	–	11
FL217D1	–	<b>C(CM)-UCFL217-304D1</b>	13/64	–	4 1/2	7 9/16	3 3/4	21	–	24
FL217D1	–	<b>C(CM)-UCFL217-305D1</b>								
FL217D1	–	<b>C(CM)-UCFL217-307D1</b>								
FL218D1	–	<b>C(CM)-UCFL218D1</b>	5	–	122	205	102	11	–	14
FL218D1	–	<b>C(CM)-UCFL218-308D1</b>	13/64	–	4 13/16	8 1/16	4 1/32	24	–	31

9

10

11

12

13

14

15