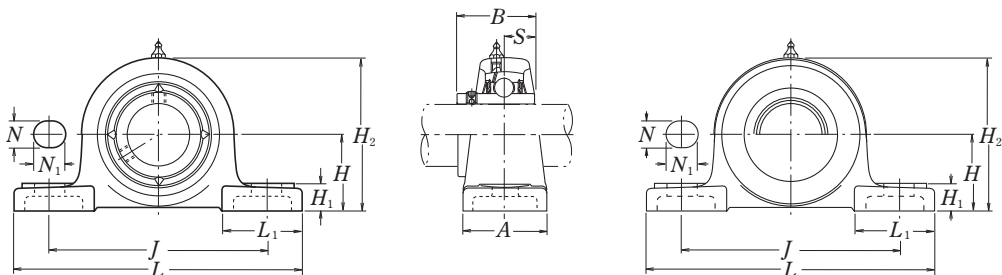


UCP2

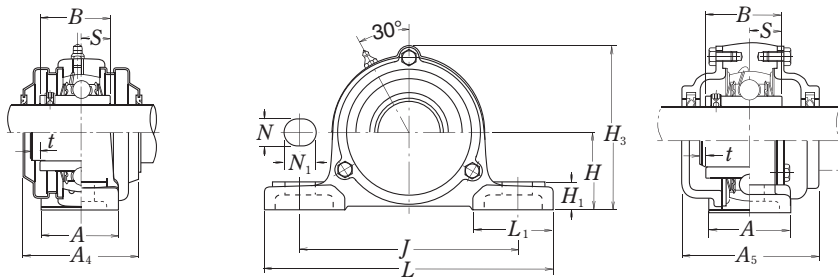
Stehlager Gussgehäuse mit Gewindestiften



Stahlblech, Ausführung mit Staubabdeckung
 Offene Seiten Z-UCP...D1
 Geschlossene Seiten ZM-UCP...D1

Wellen- Ø	Kurzzeichen Einheit ⁽¹⁾	Hauptabmessungen											Befesti- gungs- schrau- be mm Zoll	Kurzzeichen Lager
		H	L	J	A	N	N ₁	H ₁	H ₂	L ₁	B	S		
mm Zoll		mm Zoll												
12	UCP201D1	30,2	127	95	38	13	16	14	62	42	31	12,7	M10	UC201D1
1/2	UCP201-008D1	13/16	5	33/4	1 1/2	1/2	5/8	9/16	27/16	121/32	1,2205	0,500	3/8	UC201-008D1
15	UCP202D1	30,2	127	95	38	13	16	14	62	42	31	12,7	M10	UC202D1
9/16	UCP202-009D1	13/16	5	33/4	1 1/2	1/2	5/8	9/16	27/16	121/32	1,2205	0,500	3/8	UC202-009D1
5/8	UCP202-010D1	13/16	5	33/4	1 1/2	1/2	5/8	9/16	27/16	121/32	1,2205	0,500	3/8	UC202-010D1
17	UCP203D1	30,2	127	95	38	13	16	14	62	42	31	12,7	M10	UC203D1
11/16	UCP203-011D1	13/16	5	33/4	1 1/2	1/2	5/8	9/16	27/16	121/32	1,2205	0,500	3/8	UC203-011D1
20	UCP204D1	33,3	127	95	38	13	16	14	65	42	31	12,7	M10	UC204D1
3/4	UCP204-012D1	15/16	5	33/4	1 1/2	1/2	5/8	9/16	29/16	121/32	1,2205	0,500	3/8	UC204-012D1
25	UCP205D1	36,5	140	105	38	13	16	15	71	42	34,1	14,3	M10	UC205D1
13/16	UCP205-013D1	17/16	5 1/2	4 1/8	1 1/2	1/2	5/8	19/32	225/32	121/32	1,3425	0,563	3/8	UC205-013D1
7/8	UCP205-014D1	17/16	5 1/2	4 1/8	1 1/2	1/2	5/8	19/32	225/32	121/32	1,3425	0,563	3/8	UC205-014D1
15/16	UCP205-015D1	17/16	5 1/2	4 1/8	1 1/2	1/2	5/8	19/32	225/32	121/32	1,3425	0,563	3/8	UC205-015D1
1	UCP205-100D1	17/16	5 1/2	4 1/8	1 1/2	1/2	5/8	19/32	225/32	121/32	1,3425	0,563	3/8	UC205-100D1
30	UCP206D1	42,9	165	121	48	17	20	17	83	54	38,1	15,9	M14	UC206D1
11/16	UCP206-101D1	111/16	6 1/2	43/4	17/8	21/32	25/32	21/32	39/32	21/8	1,5000	0,626	1/2	UC206-101D1
11/8	UCP206-102D1	111/16	6 1/2	43/4	17/8	21/32	25/32	21/32	39/32	21/8	1,5000	0,626	1/2	UC206-102D1
13/16	UCP206-103D1	111/16	6 1/2	43/4	17/8	21/32	25/32	21/32	39/32	21/8	1,5000	0,626	1/2	UC206-103D1
11/4	UCP206-104D1	111/16	6 1/2	43/4	17/8	21/32	25/32	21/32	39/32	21/8	1,5000	0,626	1/2	UC206-104D1
35	UCP207D1	47,6	167	127	48	17	20	18	93	54	42,9	17,5	M14	UC207D1
11/4	UCP207-104D1	17/8	69/16	5	17/8	21/32	25/32	23/32	321/32	21/8	1,6890	0,689	1/2	UC207-104D1
15/16	UCP207-105D1	17/8	69/16	5	17/8	21/32	25/32	23/32	321/32	21/8	1,6890	0,689	1/2	UC207-105D1
13/8	UCP207-106D1	17/8	69/16	5	17/8	21/32	25/32	23/32	321/32	21/8	1,6890	0,689	1/2	UC207-106D1
17/16	UCP207-107D1	17/8	69/16	5	17/8	21/32	25/32	23/32	321/32	21/8	1,6890	0,689	1/2	UC207-107D1
40	UCP208D1	49,2	184	137	54	17	20	18	98	52	49,2	19	M14	UC208D1
11/2	UCP208-108D1	115/16	7 1/4	513/32	21/8	21/32	25/32	23/32	327/32	21/16	1,9370	0,748	1/2	UC208-108D1
19/16	UCP208-109D1	115/16	7 1/4	513/32	21/8	21/32	25/32	23/32	327/32	21/16	1,9370	0,748	1/2	UC208-109D1
45	UCP209D1	54	190	146	54	17	20	20	106	60	49,2	19	M14	UC209D1
15/8	UCP209-110D1	21/8	7 15/32	53/4	21/8	21/32	25/32	25/32	43/16	23/8	1,9370	0,748	1/2	UC209-110D1
111/16	UCP209-111D1	21/8	7 15/32	53/4	21/8	21/32	25/32	25/32	43/16	23/8	1,9370	0,748	1/2	UC209-111D1
13/4	UCP209-112D1	21/8	7 15/32	53/4	21/8	21/32	25/32	25/32	43/16	23/8	1,9370	0,748	1/2	UC209-112D1

Hinweis ⁽¹⁾ Diese Nummern stehen für nachschmierbare Ausführungen. Wenn die wartungsfreie Ausführung benötigt wird, bestellen Sie bitte ohne Nachsetzzeichen "D1".



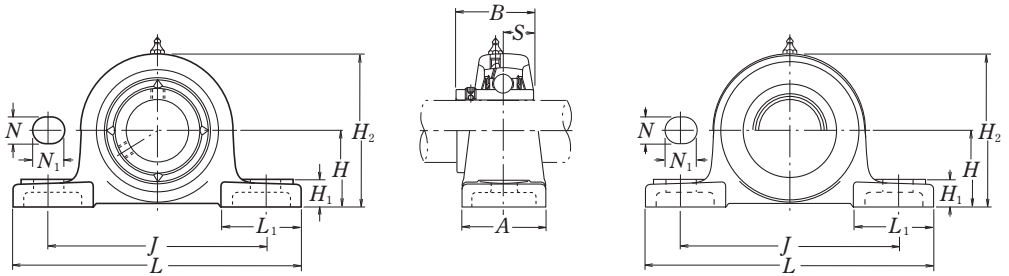
Gusseisen, Ausführung mit Staubabdeckung
 Offene Seiten **C-UCP...D1**
 Geschlossene Seiten **CM-UCP...D1**

Kurzzeichen Gehäuse	Kurzzeichen Lagereinheit mit Stahlblechschutzhappe	Kurzzeichen Lagereinheit mit Schutzkappe aus Gusseisen	Anschlussmaße				Masse der Einheit		
			t max.	mm Zoll A ₄	H ₃	A ₅	kg lb		
							UCP	Z(ZM)	C(CM)
P203D1	Z(ZM)-UCP201D1	C(CM)-UCP201D1	2	45	67	62	0,7	0,7	1,0
P203D1	Z(ZM)-UCP201-008D1	C(CM)-UCP201-008D1	5/64	1 ²⁵ /32	2 ⁴¹ /64	2 ⁷ /16	1,5	1,5	2,2
P203D1	Z(ZM)-UCP202D1	C(CM)-UCP202D1	2	45	67	62	0,7	0,7	1,0
P203D1	Z(ZM)-UCP202-009D1	C(CM)-UCP202-009D1	5/64	1 ²⁵ /32	2 ⁴¹ /64	2 ⁷ /16	1,5	1,5	2,2
P203D1	Z(ZM)-UCP202-010D1	C(CM)-UCP202-010D1							
P203D1	Z(ZM)-UCP203D1	C(CM)-UCP203D1	2	45	67	62	0,7	0,7	1,0
P203D1	Z(ZM)-UCP203-011D1	C(CM)-UCP203-011D1	5/64	1 ²⁵ /32	2 ⁴¹ /64	2 ⁷ /16	1,5	1,5	2,2
P204D1	Z(ZM)-UCP204D1	C(CM)-UCP204D1	2	45	70	62	0,7	0,7	1,0
P204D1	Z(ZM)-UCP204-012D1	C(CM)-UCP204-012D1	5/64	1 ²⁵ /32	2 ³ /4	2 ⁷ /16	1,5	1,5	2,2
P205D1	Z(ZM)-UCP205D1	C(CM)-UCP205D1	2	48	76	70	0,8	0,9	1,2
P205D1	Z(ZM)-UCP205-013D1	C(CM)-UCP205-013D1							
P205D1	Z(ZM)-UCP205-014D1	C(CM)-UCP205-014D1	5/64	1 ²⁹ /32	3	2 ³ /4	1,8	2,0	2,6
P205D1	Z(ZM)-UCP205-015D1	C(CM)-UCP205-015D1							
P205D1	Z(ZM)-UCP205-100D1	C(CM)-UCP205-100D1							
P206D1	Z(ZM)-UCP206D1	C(CM)-UCP206D1	2	53	88	75	1,3	1,4	1,9
P206D1	Z(ZM)-UCP206-101D1	C(CM)-UCP206-101D1							
P206D1	Z(ZM)-UCP206-102D1	C(CM)-UCP206-102D1	5/64	2 ³ /32	3 ¹⁵ /32	2 ¹⁵ /16	2,9	3,1	4,2
P206D1	Z(ZM)-UCP206-103D1	C(CM)-UCP206-103D1							
P206D1	-	-							
P207D1	Z(ZM)-UCP207D1	C(CM)-UCP207D1	3	60	99	80	1,6	1,7	2,3
P207D1	Z(ZM)-UCP207-104D1	C(CM)-UCP207-104D1							
P207D1	Z(ZM)-UCP207-105D1	C(CM)-UCP207-105D1	1/8	2 ³ /8	3 ²⁹ /32	3 ⁵ /32	3,5	3,7	5,1
P207D1	Z(ZM)-UCP207-106D1	C(CM)-UCP207-106D1							
P207D1	-	-							
P208D1	Z(ZM)-UCP208D1	C(CM)-UCP208D1	3	69	105	90	1,9	2,1	3,2
P208D1	Z(ZM)-UCP208-108D1	C(CM)-UCP208-108D1	1/8	2 ²³ /32	4 ¹ /8	3 ¹⁷ /32	4,2	4,6	7,1
P208D1	Z(ZM)-UCP208-109D1	C(CM)-UCP208-109D1							
P209D1	Z(ZM)-UCP209D1	C(CM)-UCP209D1	3	69	113	95	2,2	2,4	3,5
P209D1	Z(ZM)-UCP209-110D1	C(CM)-UCP209-110D1							
P209D1	Z(ZM)-UCP209-111D1	C(CM)-UCP209-111D1	1/8	2 ²³ /32	4 ⁷ /16	3 ³ /4	4,9	5,3	7,7
P209D1	Z(ZM)-UCP209-112D1	C(CM)-UCP209-112D1							

9
10
11
12
13
14

UCP2

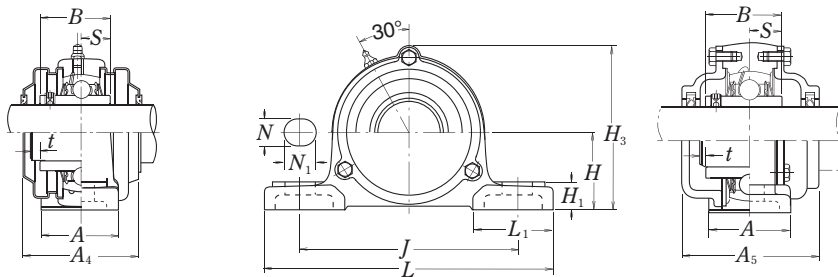
Stehlager Gussgehäuse mit Gewindestiften



Stahlblech, Ausführung mit Staubabdeckung
 Offene Seiten **Z-UCP...D1**
 Geschlossene Seiten **ZM-UCP...D1**

Wellen- Ø	Kurzzeichen Einheit ⁽¹⁾	Hauptabmessungen											Befesti- gungs- schrau- be mm Zoll	Kurzzeichen Lager
		mm Zoll												
mm Zoll		H	L	J	A	N	N ₁	H ₁	H ₂	L ₁	B	S		
50	UCP210D1	57,2	206	159	60	20	23	21	114	65	51,6	19	M16	UC210D1
1 ¹³ / ₁₆	UCP210-113D1													UC210-113D1
1 ⁷ / ₈	UCP210-114D1													UC210-114D1
1 ¹⁵ / ₁₆	UCP210-115D1	2 ¹ / ₄	8 ¹ / ₈	6 ¹ / ₄	2 ³ / ₈	25 ³ / ₃₂	29 ³ / ₃₂	13 ¹ / ₁₆	4 ¹ / ₂	2 ⁹ / ₁₆	2,0315	0,748	5 ⁸ / ₁₆	UC210-115D1
2	UCP210-200D1													UC210-200D1
55	UCP211D1	63,5	219	171	60	20	23	23	126	65	55,6	22,2	M16	UC211D1
2	UCP211-200D1													UC211-200D1
2 ¹ / ₁₆	UCP211-201D1													UC211-201D1
2 ¹ / ₈	UCP211-202D1	2 ¹ / ₂	8 ⁵ / ₈	6 ²³ / ₃₂	2 ³ / ₈	25 ³ / ₃₂	29 ³ / ₃₂	29 ³ / ₃₂	4 ³ / ₃₂	2 ⁹ / ₁₆	2,1890	0,874	5 ⁸ / ₁₆	UC211-202D1
2 ³ / ₁₆	UCP211-203D1													UC211-203D1
60	UCP212D1	69,8	241	184	70	20	23	25	138	70	65,1	25,4	M16	UC212D1
2 ¹ / ₄	UCP212-204D1													UC212-204D1
2 ⁵ / ₁₆	UCP212-205D1													UC212-205D1
2 ³ / ₈	UCP212-206D1	2 ³ / ₄	9 ¹ / ₂	7 ¹ / ₄	2 ³ / ₄	25 ³ / ₃₂	29 ³ / ₃₂	31 ³ / ₃₂	5 ⁷ / ₁₆	2 ³ / ₄	2,5630	1,000	5 ⁸ / ₁₆	UC212-206D1
2 ⁷ / ₁₆	UCP212-207D1													UC212-207D1
65	UCP213D1	76,2	265	203	70	25	28	27	151	77	65,1	25,4	M20	UC213D1
2 ¹ / ₂	UCP213-208D1													UC213-208D1
2 ⁹ / ₁₆	UCP213-209D1	3	10 ⁷ / ₁₆	8	2 ³ / ₄	31 ³ / ₃₂	1 ³ / ₃₂	1 ¹ / ₁₆	5 ¹⁵ / ₁₆	3 ¹ / ₃₂	2,5630	1,000	3 ⁴ / ₁₆	UC213-209D1
70	UCP214D1	79,4	266	210	72	25	28	27	157	77	74,6	30,2	M20	UC214D1
2 ⁵ / ₈	UCP214-210D1													UC214-210D1
2 ¹ / ₁₆	UCP214-211D1													UC214-211D1
2 ³ / ₄	UCP214-212D1	3 ¹ / ₈	10 ¹⁵ / ₃₂	8 ⁹ / ₃₂	2 ²⁷ / ₃₂	31 ³ / ₃₂	1 ³ / ₃₂	1 ¹ / ₁₆	6 ³ / ₁₆	3 ¹ / ₃₂	2,9370	1,189	3 ⁴ / ₁₆	UC214-212D1
75	UCP215D1	82,6	275	217	74	25	28	28	163	80	77,8	33,3	M20	UC215D1
2 ¹³ / ₁₆	UCP215-213D1													UC215-213D1
2 ⁷ / ₈	UCP215-214D1													UC215-214D1
2 ¹⁵ / ₁₆	UCP215-215D1	3 ¹ / ₄	10 ¹³ / ₁₆	8 ¹⁷ / ₃₂	2 ²⁹ / ₃₂	31 ³ / ₃₂	1 ³ / ₃₂	1 ³ / ₃₂	6 ¹³ / ₃₂	3 ⁵ / ₃₂	3,0630	1,311	3 ⁴ / ₁₆	UC215-215D1
3	UCP215-300D1													UC215-300D1
80	UCP216D1	88,9	292	232	78	25	28	30	175	85	82,6	33,3	M20	UC216D1
3 ¹ / ₁₆	UCP216-301D1													UC216-301D1
3 ¹ / ₈	UCP216-302D1	3 ¹ / ₂	11 ¹ / ₂	9 ¹ / ₈	3 ¹ / ₁₆	31 ³ / ₃₂	1 ³ / ₃₂	1 ³ / ₁₆	6 ⁷ / ₈	3 ¹¹ / ₃₂	3,2520	1,311	3 ⁴ / ₁₆	UC216-302D1
3 ³ / ₁₆	UCP216-303D1													UC216-303D1

Hinweis ⁽¹⁾ Diese Nummern stehen für nachschmierbare Ausführungen. Wenn die wartungsfreie Ausführung benötigt wird, bestellen Sie bitte ohne Nachsetzzeichen "D1".

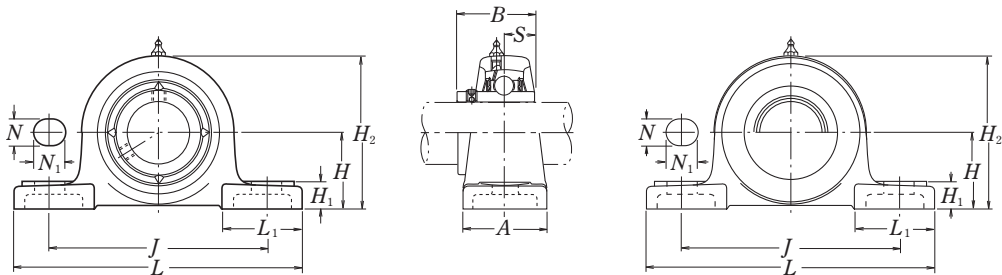


Gusseisen, Ausführung mit Staubabdeckung
 Offene Seiten **C-UCP...D1**
 Geschlossene Seiten **CM-UCP...D1**

Kurzzeichen Gehäuse	Kurzzeichen Lagereinheit mit Stahlblechschutzkappe	Kurzzeichen Lagereinheit mit Schutzkappe aus Gusseisen	Anschlussmaße				Masse der Einheit			
			t max.	mm Zoll A ₄	H ₃	A ₅	kg lb	UCP	Z(ZM)	C(CM)
P210D1	Z(ZM)-UCP210D1	C(CM)-UCP210D1	3	76	119	100	2,6	2,8	4,3	
P210D1	Z(ZM)-UCP210-113D1	C(CM)-UCP210-113D1								
P210D1	Z(ZM)-UCP210-114D1	C(CM)-UCP210-114D1	1/8	3	4 ^{11/16}	3 ^{15/16}	5,7	6,2	9,5	
P210D1	Z(ZM)-UCP210-115D1	C(CM)-UCP210-115D1								
P210D1	-	-								
P211D1	Z(ZM)-UCP211D1	C(CM)-UCP211D1	4	77	130	100	3,3	3,6	5,2	
P211D1	Z(ZM)-UCP211-200D1	C(CM)-UCP211-200D1								
P211D1	Z(ZM)-UCP211-201D1	C(CM)-UCP211-201D1	5/32	3 ^{1/32}	5 ^{1/8}	3 ^{15/16}	7,3	7,9	11	
P211D1	Z(ZM)-UCP211-202D1	C(CM)-UCP211-202D1								
P211D1	Z(ZM)-UCP211-203D1	C(CM)-UCP211-203D1								
P212D1	Z(ZM)-UCP212D1	C(CM)-UCP212D1	4	89	143	115	4,6	5,0	6,7	9
P212D1	Z(ZM)-UCP212-204D1	C(CM)-UCP212-204D1								
P212D1	Z(ZM)-UCP212-205D1	C(CM)-UCP212-205D1	5/33	3 ^{1/2}	5 ^{5/8}	4 ^{17/32}	10	11	15	
P212D1	Z(ZM)-UCP212-206D1	C(CM)-UCP212-206D1								
P212D1	-	-								
P213D1	Z(ZM)-UCP213D1	C(CM)-UCP213D1	4	91	155	120	5,9	6,3	7,8	10
P213D1	Z(ZM)-UCP213-208D1	C(CM)-UCP213-208D1	5/32	3 ^{19/32}	6 ^{3/32}	4 ^{23/32}	13	14	17	
P213D1	Z(ZM)-UCP213-209D1	C(CM)-UCP213-209D1								
P214D1	-	C(CM)-UCP214D1	4	-	162	135	6,6	-	9,3	11
P214D1	-	C(CM)-UCP214-210D1								
P214D1	-	C(CM)-UCP214-211D1	5/32	-	6 ^{3/8}	5 ^{5/16}	15	-	21	
P214D1	-	C(CM)-UCP214-212D1								
P215D1	-	C(CM)-UCP215D1	4	-	168	135	7,4	-	11	12
P215D1	-	C(CM)-UCP215-213D1								
P215D1	-	C(CM)-UCP215-214D1	5/32	-	6 ^{5/8}	5 ^{5/16}	16	-	24	
P215D1	-	C(CM)-UCP215-215D1								
P215D1	-	C(CM)-UCP215-300D1								13
P216D1	-	C(CM)-UCP216D1	4	-	181	145	9,0	-	13	
P216D1	-	C(CM)-UCP216-301D1								
P216D1	-	C(CM)-UCP216-302D1	5/32	-	7 ^{1/8}	5 ^{23/32}	20	-	29	
P216D1	-	C(CM)-UCP216-303D1								14

UCP2

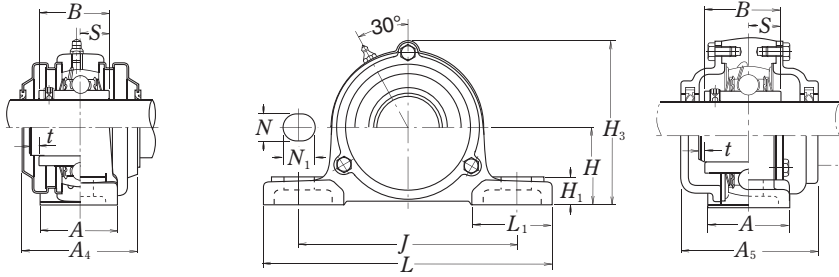
Stehlager-Gussgehäuse mit Gewindestiften



Stahlblech, Ausführung mit Staubabdeckung
 Offene Seiten **Z-UCP...D1**
 Geschlossene Seiten **ZM-UCP...D1**

Wellen- Ø	Kurzzeichen Einheit ⁽¹⁾	Hauptabmessungen											Befesti- gungs- schrau- be mm Zoll	Kurzzeichen Lager
		mm Zoll												
mm Zoll		H	L	J	A	N	N ₁	H ₁	H ₂	L ₁	B	S		
85	UCP217D1	95,2	310	247	83	25	28	32	187	85	85,7	34,1	M20	UC217D1
3 1/4	UCP217-304D1													UC217-304D1
3 5/16	UCP217-305D1	3 3/4	12 7/32	9 23/32	3 9/32	3 1/32	1 3/32	1 1/4	7 3/8	3 11/32	3,3740	1,343	3/4	UC217-305D1
3 7/16	UCP217-307D1													UC217-307D1
90	UCP218D1	101,6	327	262	88	27	30	33	200	90	96	39,7	M22	UC218D1
3 1/2	UCP218-308D1	4	12 7/8	10 5/16	3 15/32	1 1/16	1 3/16	1 5/16	7 7/8	3 17/32	3,7795	1,563	7/8	UC218-308D1

Hinweis ⁽¹⁾ Diese Nummern stehen für nachschmierbare Ausführungen. Wenn die wartungsfreie Ausführung benötigt wird, bestellen Sie bitte ohne Nachsetzzeichen "D1".



Gusseisen, Ausführung mit Staubabdeckung
 Offene Seiten **C-UCP...D1**
 Geschlossene Seiten **CM-UCP...D1**

Kurzzzeichen Gehäuse	Kurzzzeichen Lagereinheit mit Stahlblechschutzkappe	Kurzzzeichen Lagereinheit mit Schutzkappe aus Gusseisen	Anschlussmaße				Masse der Einheit		
			<i>t</i> max.	<i>A</i> ₄	mm Zoll <i>H</i> ₃	<i>A</i> ₅	kg	lb	
							UCP	Z(ZM)	C(CM)
P217D1	–	C(CM)-UCP217D1	5	–	191	155	11	–	15
P217D1	–	C(CM)-UCP217-304D1							
P217D1	–	C(CM)-UCP217-305D1	13/64	–	7 17/32	6 3/32	24	–	33
P217D1	–	C(CM)-UCP217-307D1							
P218D1	–	C(CM)-UCP218D1	5	–	204	165	13	–	18
P218D1	–	C(CM)-UCP218-308D1	13/64	–	8 1/32	6 1/2	29	–	40

9

10

11

12

13

14

15