

📌 **LTK** Quick-Link: [www.ltk.de/lba](http://www.ltk.de/lba)  
**MEW** Quick-Link: [www.mew.at/lba](http://www.mew.at/lba)

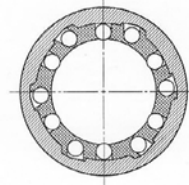
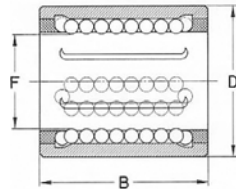
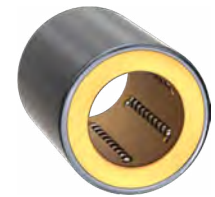


📌 CAD-Modell verfügbar

## • PRÄZISIONSKUGELBUCHSE LBA

Für Längsbewegungen mit höchster Präzision, Messing- oder Kunststoffkäfig.

Dynamische Tragzahlen auf Anfrage.



Artikel	F	D	B	Tragzahlen stat. (C0)	Gewicht
	[mm]			[N]	[kg]
LBA 6x12x18	6	12	18	290	0,008
LBA 8x15x20	8	15	20	420	0,014
LBA 8x16x20	8	16	20	420	0,017
LBA 10x17x22	10	17	22	495	0,018
LBA 12x22x27	12	22	27	705	0,042
LBA 12x22x28	12	22	28	705	0,004
LBA 15x25x28	15	25	28	1035	0,052
LBA 16x26x30	16	26	30	1095	0,058
LBA 18x28x30	18	28	30	1500	0,066
LBA 20x32x35	20	32	35	1860	0,107
LBA 25x38x45	25	38	45	2805	0,177
LBA 25x40x45	25	40	45	2805	0,177
LBA 30x45x54	30	45	54	4125	0,217
LBA 35x52x62	35	52	62	5625	0,303
LBA 40x60x72	40	60	72	7350	0,752
LBA 50x75x90	50	75	90	12600	1,427
LBA 60x90x110	60	90	110	14955	2,45
LBA 70x105x130	70	105	130	22635	3,85
LBA 80x120x150	80	120	150	29565	6
LBA 90x135x170	90	135	170	37350	8,85
LBA 100x150x190	100	150	190	46620	12,2
LBA 125x175x230	125	175	230	65280	17,5
LBA 150x200x270	150	200	270	83925	25,2

LBA 20x32x35

- GBP

- 2RS

- B

ARTIKEL

PRÄZISION

B, A, XA, ZA (siehe S.20)

KÄFIG

ohne Messingkäfig  
GBP Polyamidkäfig (bis Baugröße 20)

ABSTREIFER

ohne kein Abstreifer  
RS ein Abstreifer  
2RS zwei Abstreifer