

👉 **LTK** Quick-Link: [www.ltk.de/lcr](http://www.ltk.de/lcr)  
**MEW** Quick-Link: [www.mew.at/lcr](http://www.mew.at/lcr)



👉 CAD-Modell verfügbar

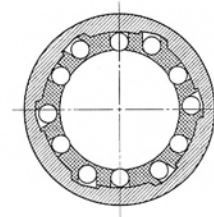
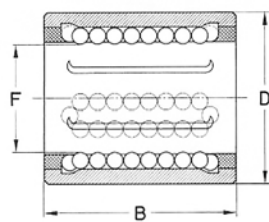
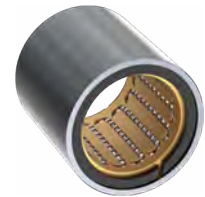
• **PRÄZISIONSKUGELBUCHSE LCR**

Für sich überlagernde Längs- und Drehbewegungen mit höchster Präzision, niedriger Querschnitt.

Messingkäfig.

Präzision: B (siehe S. 20), weitere Präzisionsklassen auf Anfrage.

Dynamische Tragzahlen auf Anfrage.



Artikel	F	D	B	Tragzahlen stat. (C <sub>0</sub> )	Drehzahl	Gewicht
					n <sub>max</sub> [1/min]	[kg]
LCR 6x10x19	6	10	19	100	1000	0,006
LCR 8x14x23	8	14	23	210	750	0,014
LCR 10x16x26	10	16	26	240	600	0,019
LCR 12x19x31	12	19	31	540	500	0,03
LCR 16x25x35	16	25	35	890	375	0,06
LCR 20x30x42	20	30	42	1090	300	0,1
LCR 25x37x54	25	37	54	1320	240	0,2
LCR 30x42x64	30	42	64	1840	200	0,27
LCR 40x55x78	40	55	78	3200	150	0,57
LCR 50x75x90	50	75	90	6200	100	1,5
LCR 60x90x110	60	90	110	8970	70	2,6

LCR 20x30x42

ARTIKEL