

# Präzisionskugellagerbuchse Kompakt LFA

Messing- oder Kunststoffkäfig

BEWEGEND.  
PRÄZISE.  
PERSÖNLICH.

**LTK** Quick-Link: [www.ltk.de/lfa](http://www.ltk.de/lfa)  
**MEW** Quick-Link: [www.mew.at/lfa](http://www.mew.at/lfa)



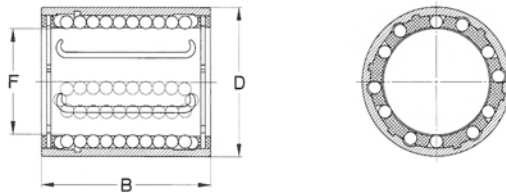
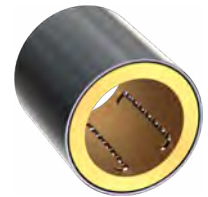
CAD-Modell verfügbar

## • PRÄZISIONSKUGELBUCHSE KOMPAKT LFA

Für Längsbewegungen mit höchster Präzision, Kompaktbauweise, Messing- oder Kunststoffkäfig.

LFA mit Messingkäfig ohne Abstreifer bis 200°C einsetzbar.

Dynamische Tragzahlen auf Anfrage.



Artikel	F	D	B	stat. Tragzahlen (C0)		Gewicht	
				Polyamidkäfig	Messingkäfig	Polyamidkäfig	Messingkäfig
[mm]				[N]		[kg]	
LFA 12x19x28	12	19	28	705	710	0,020	0,030
LFA 16x24x30	16	24	30	890	1100	0,034	0,050
LFA 20x28x30	20	28	30	910	1800	0,038	0,060
LFA 25x35x40	25	35	40	1730	2800	0,074	0,126
LFA 30x40x50	30	40	50	2780	4100	0,110	0,186
LFA 40x52x60	40	52	60	-	7300	-	0,330
LFA 50x62x70	50	62	70	-	9400	-	0,64

**LFA 20x28x30** - **GBP** - **2RS** - **B**

**ARTIKEL**

**PRÄZISION**  
B, A, XA

**KÄFIG**  
ohne Messingkäfig  
**GBP** Polyamidkäfig (bis Baugröße 30)

**ABSTREIFER**  
ohne kein Abstreifer  
**RS** ein Abstreifer  
**2RS** zwei Abstreifer

Präzision	Toleranzen nach Wellendurchmesser											
	6 - 15		16 - 25		30 - 50		60 - 75		80 - 100		125 - 150	
[1/1000 mm]												
<b>A</b>	-5	-9	-5	-9	-5	-10	-5	-11	-5	-12	-5	-20
<b>XA</b>	-3	-6	-3	-6	-3	-7	-3	-8	-3	-9	-3	-18
<b>ZA</b>	0	-2	0	-3	0	-4	0	-5	0	-6	0	-10
<b>B</b>	h6		h6		h6		h6		h6		h6	