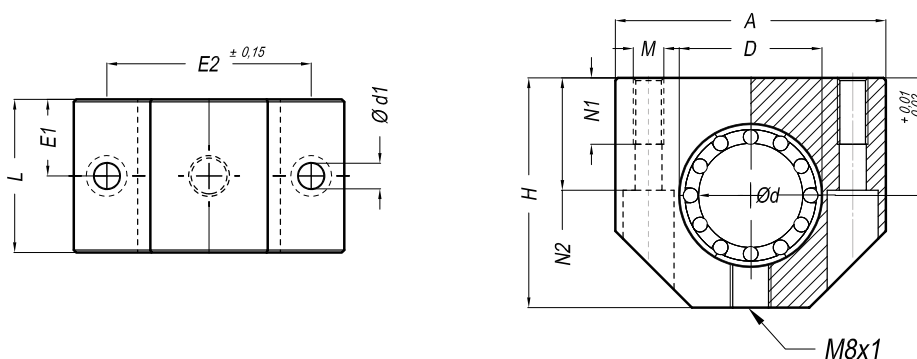
 **LTK** Quick-Link: www.ltk.de/slckh
MEW Quick-Link: www.mew.at/slckh



 CAD-Modell verfügbar

• KOMPAKT-KUGELBUCHSENEINHEIT SLC-KH

Mit Kompaktkugelbuchse KH, kompakte Bauweise, Aluminiumgehäuse.



Artikel	Ød	ØD	A	H	h	L	E1	E2	Ød1	N1	N2	M	Tragzahlen		Gewicht
													dyn. (C)	stat. (C ₀)	
	[mm]												[N]		[kg]
SLC-KH12	12	19	40	33	17	28	14	29	4,3	11	16	M5	510	620	0,2
SLC-KH16	16	24	45	38	19	30	15	34	4,3	11	18	M5	620	805	0,29
SLC-KH20	20	28	53	45	23	30	15	40	5,3	13	22	M6	795	950	0,36
SLC-KH25	25	35	62	54	27	40	20	48	6,6	18	26	M8	1670	1990	0,74
SLC-KH30	30	40	67	60	30	50	25	53	6,6	18	29	M8	2700	2805	1,05
SLC-KH40	40	52	87	76	39	60	30	69	8,4	22	38	M10	4450	4400	2,01
SLC-KH50	50	62	103	92	47	70	35	82	10,5	26	46	M12	6300	5505	2,83

SLC-KH - 20 - 2RS

WELLENDURCHMESSER

ABSTREIFER

ohne kein Abstreifer
RS ein Abstreifer
2RS zwei Abstreifer