

# Kugelbuchseneinheiten SLC-LAA und SLC-LAG

## Aluminiumgehäuse

BEWEGEND.  
PRÄZISE.  
PERSÖNLICH.

**LTK** Quick-Link: [www.ltk.de/slclaa](http://www.ltk.de/slclaa)  
**MEW** Quick-Link: [www.mew.at/slclaa](http://www.mew.at/slclaa)



CAD-Modell verfügbar

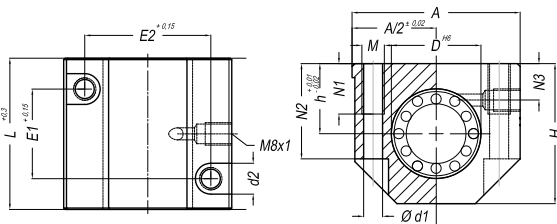
### • KUGELBUCHSENEINHEIT SLC-LAA UND SLC-LAG

Mit LAA (geschlossen) oder LAG (geschlitzt),  
Aluminiumgehäuse.

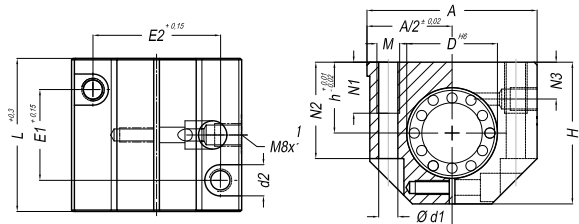
Auf Anfrage auch mit Superkugelbuchsen erhältlich.



SLC-LAA



SLC-LAG



Artikel	Ød	ØD	A	H	h	L	N1	N2	N3	E1	E2	Ød1	d2	M	Trag- zahlen		Gewicht
															dyn. (C)	stat. (C <sub>0</sub> )	
															[N]		[kg]
															[mm]		
SLC-LAA 12	12	22	43	35	18	39	13	25	10	23	32	4,2	8	M5	590	750	0,1
SLC-LAG 12																	
SLC-LAA 16	16	26	53	42	22	43	13	30	12	26	40	5,2	10	M6	865	1040	0,2
SLC-LAG 16																	
SLC-LAA 20	20	32	60	50	25	54	18	34	13	32	45	6,8	11	M8	1400	1710	0,4
SLC-LAG 20																	
SLC-LAA 25	25	40	78	60	30	67	22	40	15	40	60	8,6	15	M10	2450	2970	0,7
SLC-LAG 25																	
SLC-LAA 30	30	47	87	70	35	79	22	48	16	45	68	8,6	15	M10	3070	3510	1,1
SLC-LAG 30																	
SLC-LAA 40	40	62	108	90	45	91	26	60	20	58	86	10,3	18	M12	4060	4870	2,3
SLC-LAG 40																	
SLC-LAA 50	50	75	132	105	50	113	34	49	20	50	108	14,25	20	M16	6130	7250	3,8
SLC-LAG 50																	

SLC - LAA - 20 - 2RS

**AUSFÜHRUNG**

LAA geschlossen  
LAG geschlitzt

**ABSTREIFER**

ohne kein Abstreifer  
RS ein Abstreifer  
2RS zwei Abstreifer

**WELLENDURCHMESSER**