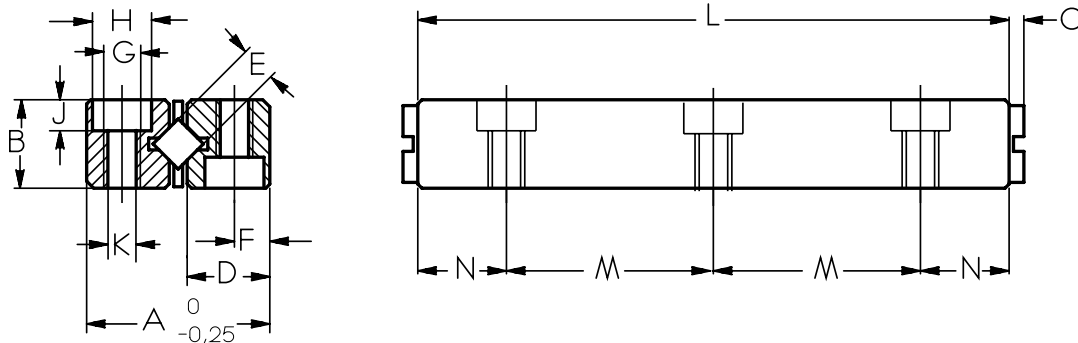


📍 **LTK** Quick-Link: www.ltk.de/rkf
MEW Quick-Link: www.mew.at/rkf

• KREUZROLLENFÜHRUNGSSCHIENE TYP R



Artikel	A	B	D	E	L	N	M	O	F	G	H	J	K	Tragzahl/Rolle	Gewicht		
															[mm]	[N]	[kg]
R	3050					50									0,023		
	3075					75									0,034		
	3100					100									0,045		
	3125					125									0,056		
	3150					150									0,067		
	3175	18	8	8,3	3	175	12,5		2	3,5	M4	6	3,1	3,3	130	0,078	
	3200					200										0,089	
	3225					225										0,13	
	3250					250										0,111	
	3275					275										0,122	
	3300					300										0,133	
R	6100					100									0,145		
	6150					150									0,22		
	6200					200									0,295		
	6250					250									0,35		
	6300	31	15	13,9	6	300	25		3	6	M6	10	5,2	5,3	530	0,445	
	6350					350										0,52	
	6400					400										0,595	
	6450					450										0,67	
6500					500										0,745		
R	9200					200									0,63		
	9300					300									0,945		
	9400					400									1,26		
	9500					500									1,575		
	9600	44	22	19,7	9	600	50		3	9	M8	11	6,2	6,8	1300	1,89	
	9700					700										2,205	
	9800					800										2,52	
	9900					900										2,835	
	91000					1.000										3,15	
	R	12200					200									1,04	
12300						300									1,565		
12400						400									2,09		
12500						500									2,615		
12600		58	28	25,9	12	600	50		4	12	M10	15	8,2	8,5	2500	3,14	
12700						700										3,665	
12800						800										4,19	
12900						900										4,715	
121000						1.000										5,24	