

JR MAGNETSENSOREN

ZUBEHÖR /// SENSOREN

BASISINFORMATION

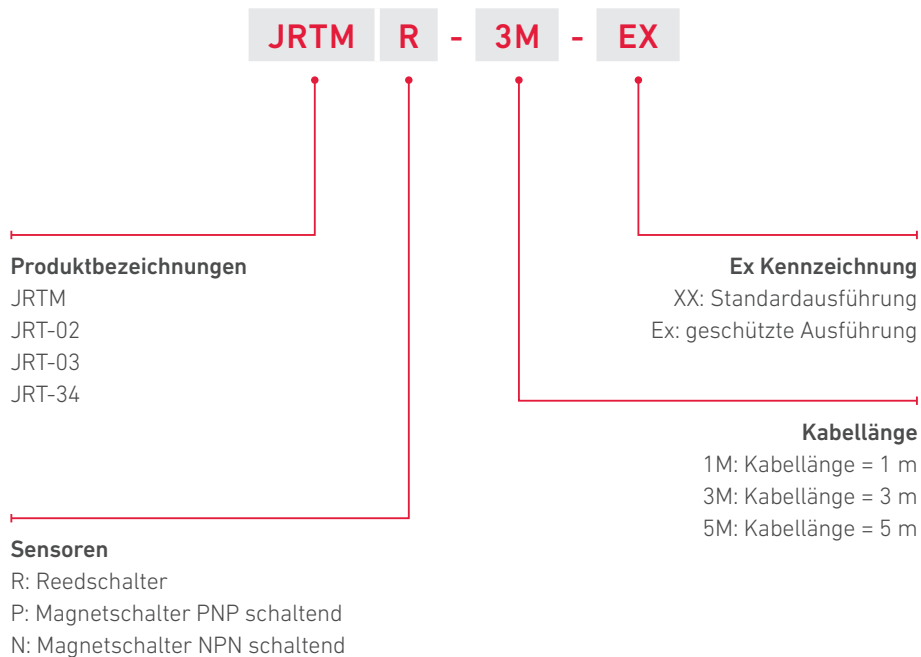
Sensortype: Reedschalter, Magnetsensoren
Einbau: bündig einbaubar, unterschiedliche Nutgrößen
Material: Kunststoff



NUTZEN

- › einfache Montage ohne zusätzliche Sensorhalter
- › Sensoren für unterschiedliche Nutformen
- › berührungslose Betätigung
- › Schaltpunkt variabel einstellbar

VARIANTENSCHLÜSSEL



* Sonderausführungen bitte auf Anfrage.

JR TECHNISCHE DATEN

Magnetsensoren JR

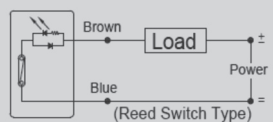
Artikelnummer (Auf Anfrage)

Beschreibung	Sensortype		
	Reedschalter	PNP Schalter	NPN Schalter
Schaltausgang/Schaltfunktion	Reedschalter	Ausgang PNP schaltend	Ausgang NPN schaltend
Betriebsspannung	JRTM, JRT-02: 5-120 Volt DC/AC JRT-03, JRT-34: 5-240 Volt CD/AC	5 - 28 Volt DC	5 - 28 Volt DC
Schaltabstand	1,5 mm	1,5 mm	1,5 mm
Schaltstrom	100 mA max.	200 mA max.	200 mA max.
Schaltleistung	5 W max.	20 W max.	20 W max.
Spannungsabfall	2,5 Volt bei 40 - 100 mA	1,5 Volt bei 200 mA	1,5 Volt bei 200 mA
Stromverbrauch	keine Angabe	15 - 20 mA max.	16 - 18 mA max.
Anzeige	LED rot	LED rot	LED rot
Kabel	PVC 2C öl resistant	PVC 3C öl resistant	PVC 3C öl resistant
Schaltfrequenz max.	200 Hz	1000 Hz	1000 Hz
Temperaturbereich	-10°C - 70°C		
Schutzklasse	IP 67 (NEMA 6)		

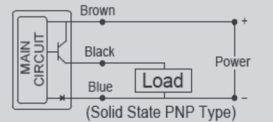
CE Zertifikatsnummer Nr. E8 04 07 53334 001 Nr. E8 04 07 53334 002 Nr. E8 04 07 53334 003

Anschlusschema

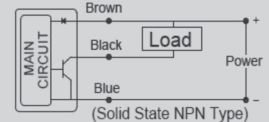
Hinweis: Bei Sensoren mit Steckverbinder beträgt die max. Spannung 60 Volt DC/AC



Reed Switch

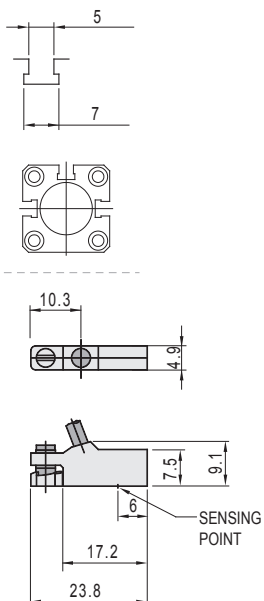


PNP Type

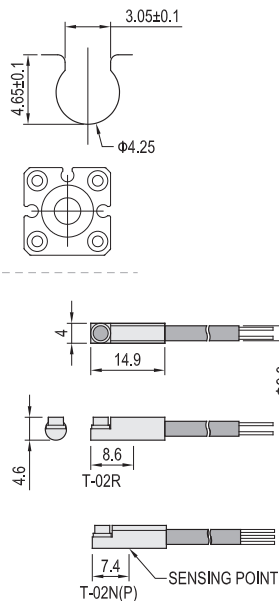


NPN Type

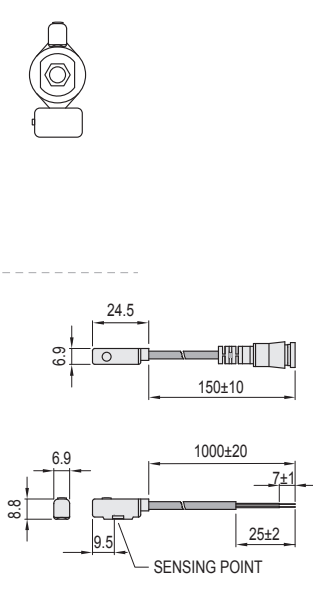
JRTM



JRT-02



JRT-03



JRT-34

