

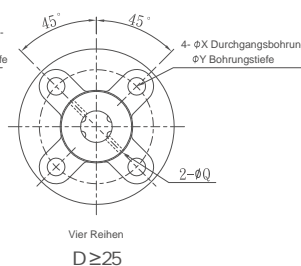
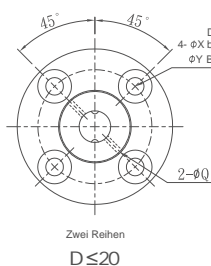
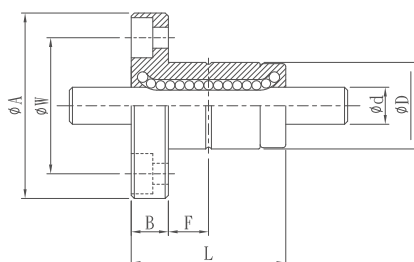
👉 **LTK** Quick-Link: [www.ltk.de/slfdmw](http://www.ltk.de/slfdmw)  
**MEW** Quick-Link: [www.mew.at/slfdmw](http://www.mew.at/slfdmw)



👉 CAD-Modell verfügbar

### • DREHMOMENTKUGELBUCHSE UND WELLE SLF

Für Längsbewegungen sowie Aufnahme von Drehmomenten, Flanschmutter



Artikel	d	D	L	A	B	F	Schmier- bohrung Q	W	Befestigungsbohrungen			Anzahl Führungs- nuten	Tragzahlen		Torsions- momente		Gewicht	
									Durchm. X	Durchm. Y	Tiefe Z		dyn. (C)	stat. (C <sub>0</sub> )	M <sub>t</sub>	M <sub>t0</sub>	Kugel- buchse	Welle
(mm)													[N]	[Nm]	[kg]	[kg/m]		
SLF 6	6	14	25	30	6	7,5	1	22	3,4	6,5	4,5	2	1343	2206	4	7	0,037	0,22
SLF 8	8	16	27	32	8	7,5	1,5	24	3,4	6,5	4,5	2	1343	2206	5	9	0,047	0,39
SLF10	10	21	33	42	9	10,5	1,5	32	4,5	8	4	2	2794	3893	15	22	0,1	0,6
SLF13	13	24	36	44	9	11	1,5	33	4,5	8	4,5	2	3883	5295	28	38	0,117	1,03
SLF16	16	31	50	51	10	18	2	40	4,5	8	6	2	5344	8325	46	72	0,226	1,56
SLF20	20	35	56	58	10	18	2	45	5,5	9,5	5,4	2	7100	10875	77	118	0,303	2,44
SLF25	25	42	71	65	13	26,5	3	52	5,5	9,5	8	4	9836	15621	215	421	0,458	3,8
SLF30	30	47	80	75	13	30	3	60	6,6	11	8	4	11375	19417	296	617	0,633	5,49
SLF40	40	64	100	100	18	36	4	82	9	14	12	4	29145	39550	1033	1726	1,43	9,69
SLF50	50	80	125	124	20	46,5	4	102	11	17,5	12	4	40069	55064	1764	2984	2,756	15,19

