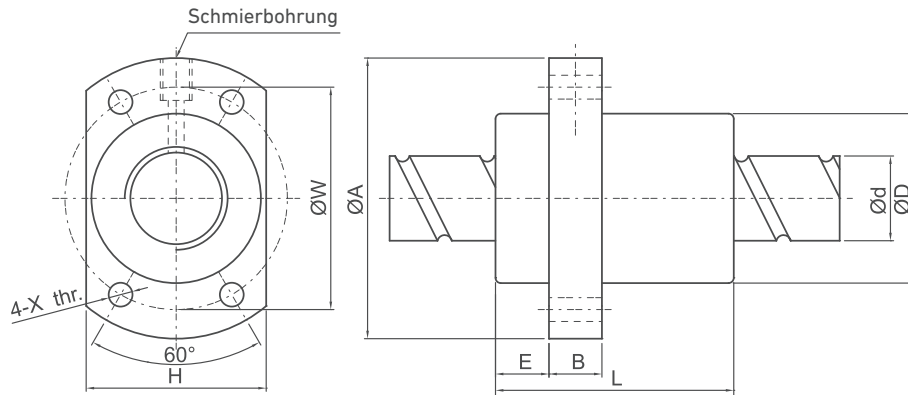


# TECHNISCHE DATEN

BAUREIHE SFY

## EINZELFLANSCHMUTTER BAUREIHE SFY



Artikel	Abmessungen															
	d	l	Da	D	A	E	B	L	W	H	X	Q	n	C	CO	K
	(mm)											(Größe)	(Umläufe)	(N)	(N)	(N/µm)
SFY 1616-3.6	16	16	2,778	32	53	10,1	10	45	42	34	4,5	M6	1,8x2	10.522	25.016	304
SFY 1616-5.6								61					2,8x2	15.376	38.912	460
SFY 2020-3.6	20	20	3,175	39	40	13	10	52	50	41	5,5	M6	1,8x2	13.601	34.470	362
SFY 2020-5.6								72					2,8x2	19.897	53.622	549
SFY 2525-3.6	25	25	3,969	47	40	15	12	64	60	49	6,6	M6	1,8x2	20.338	53.877	441
SFY 2525-5.6								89					2,8x2	29.733	83.807	676
SFY 3232-3.6	32	32	4,762	58	85	17	12	78	74	60	9	M6	1,8x2	29.625	85.219	568
SFY 3232-5.6								110					2,8x2	43.315	132.556	862
SFY 4040-3.6	40	40	6,350	73	45	19,5	15	99	93	75	11	M6	1,8x2	47.375	137.901	686
SFY 4040-5.6								139					2,8x2	69.283	214.510	1.039
SFY 5050-3.6	50	50	7,938	90	45	21,5	20	117	112	92	14	M6	1,8x2	70.804	215.491	843
SFY 5050-5.6								167					2,8x2	103.538	335.210	1.284

Artikel	Abmessungen															
	d	l	Da	D	A	E	B	L	W	H	X	Q	n	C	CO	K
	(mm)											(Größe)	(Umläufe)	(N)	(N)	(N/µm)
SFY 1632-1.6	16	32	2,778	32	53	10,1	10	42,5	42	34	4,5	M6	0,8x2	4.834	10.944	107
SFY 1632-3.6								74,5					1,8x2	9.698	24.624	225
SFY 2040-1.6	20	40	3,175	39	62	13	10	48	50	41	5,5	M6	0,8x2	6.403	15.661	147
SFY 2040-3.6								88					1,8x2	12.856	35.225	294
SFY 2550-1.6	25	50	3,969	47	74	15	12	58	60	49	6,6	M6	0,8x2	9.571	24.467	186
SFY 2550-3.6								108					1,8x2	19.221	55.054	313
SFY 3264-1.6	32	64	4,762	58	92	17	12	71	74	60	9	M6	0,8x2	13.474	35.019	215
SFY 3264-3.6								135					1,8x2	27.056	82.777	451
SFY 4080-1.6	40	80	6,350	73	114	19,5	15	90	93	75	11	M6	0,8x2	22.290	62.635	284
SFY 4080-3.6								170					1,8x2	44.777	140.921	490
SFY 50100-1.6	50	100	7,938	90	135	21,5	20	111	112	92	14	M6	0,8x2	33.322	97.870	343
SFY 50100-3.6								211					1,8x2	66.920	220.208	706

I: Steigung • Da: Kugeldurchmesser • n: Anzahl Umläufe • C: dynamische Tragzahl • CO: statische Tragzahl • K: Steifigkeit  
 Hinweis: Wir unterstützen Sie gerne bei der Produktauswahl. Andere Abmessungen, spielfreie Ausführungen, Änderungen bei der Anzahl an Umläufen oder Dichtungen bieten wir gerne auf Anfrage. Hotline ☎: +49 7151 93700 0