

LTK Quick-Link: www.ltk.de/slclan
MEW Quick-Link: www.mew.at/slclan



CAD-Modell verfügbar

• KUGELBUCHSENEINHEIT SLC-LAN UND SLCE-LAN

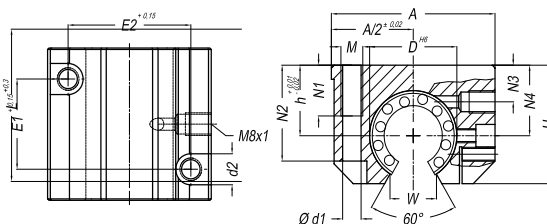
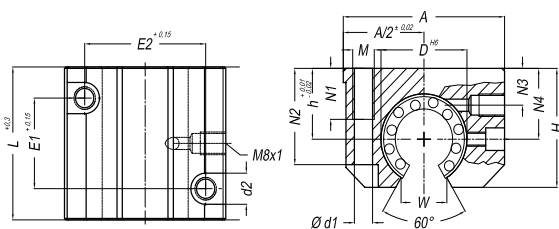
Mit LAN (offen), Radialluft einstellbar bei Typ SLCE, Aluminiumgehäuse.

Auf Anfrage auch mit Superkugelbuchsen erhältlich.



SLC-LAN

SLCE-LAN



Artikel	Ød	ØD	A	H	h	L	N1	N2	N3	N4	E1	E2	Ød1	d2	W	M	Tragzahlen		Gewicht
																	dyn. (C)	stat. (C ₀)	
	[mm]																[N]		[kg]
SLC-LAN 12	12	22	43	28	18	39	11	23,5	8	16,65	23	32	4,2	8	7	M5	660	770	0,14
SLCE-LAN 12																			
SLC-LAN 16	16	26	53	35	22	43	13	30	12	22	26	40	5,2	10	9,4	M6	910	1070	0,2
SLCE-LAN 16																			
SLC-LAN 20	20	32	60	42	25	54	18	34	13	25	32	45	6,8	11	10,2	M8	1470	1760	0,4
SLCE-LAN 20																			
SLC-LAN 25	25	40	78	51	30	67	22	40	15	31,5	40	60	8,6	15	12,5	M10	2570	3060	0,7
SLCE-LAN 25																			
SLC-LAN 30	30	47	87	60	35	79	22	48	16	33	45	68	8,6	15	13,9	M10	3220	3620	1,1
SLCE-LAN 30																			
SLC-LAN 40	40	62	108	77	45	91	26	60	20	43,5	58	86	10,3	18	18	M12	4270	5020	2,3
SLCE-LAN 40																			
SLC-LAN 50	50	75	132	88	50	113	34	49	20	47,5	50	108	14,25	20	33	M16	6130	7280	3,8
SLCE-LAN 50																			

SLCE - LAN - 20 - 2RS

AUSFÜHRUNG
SLC Radialluft nicht einstellbar
SLCE Radialluft einstellbar

ABSTREIFER
ohne kein Abstreifer
RS ein Abstreifer
2RS zwei Abstreifer

WELLENDURCHMESSER