

 **LTK** Quick-Link: www.ltk.de/smx
MEW Quick-Link: www.mew.at/smx



 CAD-Modell verfügbar

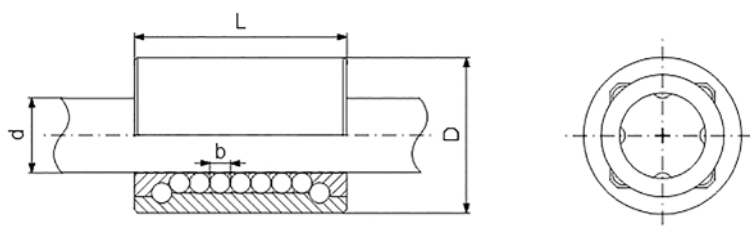
• PRÄZISIONSKUGELBUCHSE MINIATUR SMX

Komplett aus Metall, rostfrei, bis 200°C einsetzbar,
Messingkäfig.

Komplett aus rostfreiem Stahl auf Anfrage.

Präzision: B (siehe S. 20), weitere Präzisionsklassen auf Anfrage.

Dynamische Tragzahlen auf Anfrage.



Artikel	d	D	L	Tragzahlen stat. (C0)	Anzahl Kugel- reihen	Gewicht
	[mm]			[N]		[kg]
SMX 306	3	6	7	30	4	0,002
SMX 408	4	8	10	70	4	0,003
SMX 510	5	10	14	140	4	0,004
SMX 612	6	12	18	260	4	0,008
SMX 815	8	15	20	310	4	0,014
SMX 816	8	16	20	310	4	0,02
SMX 1017	10	17	22	395	6	0,018

SMX 408

ARTIKEL